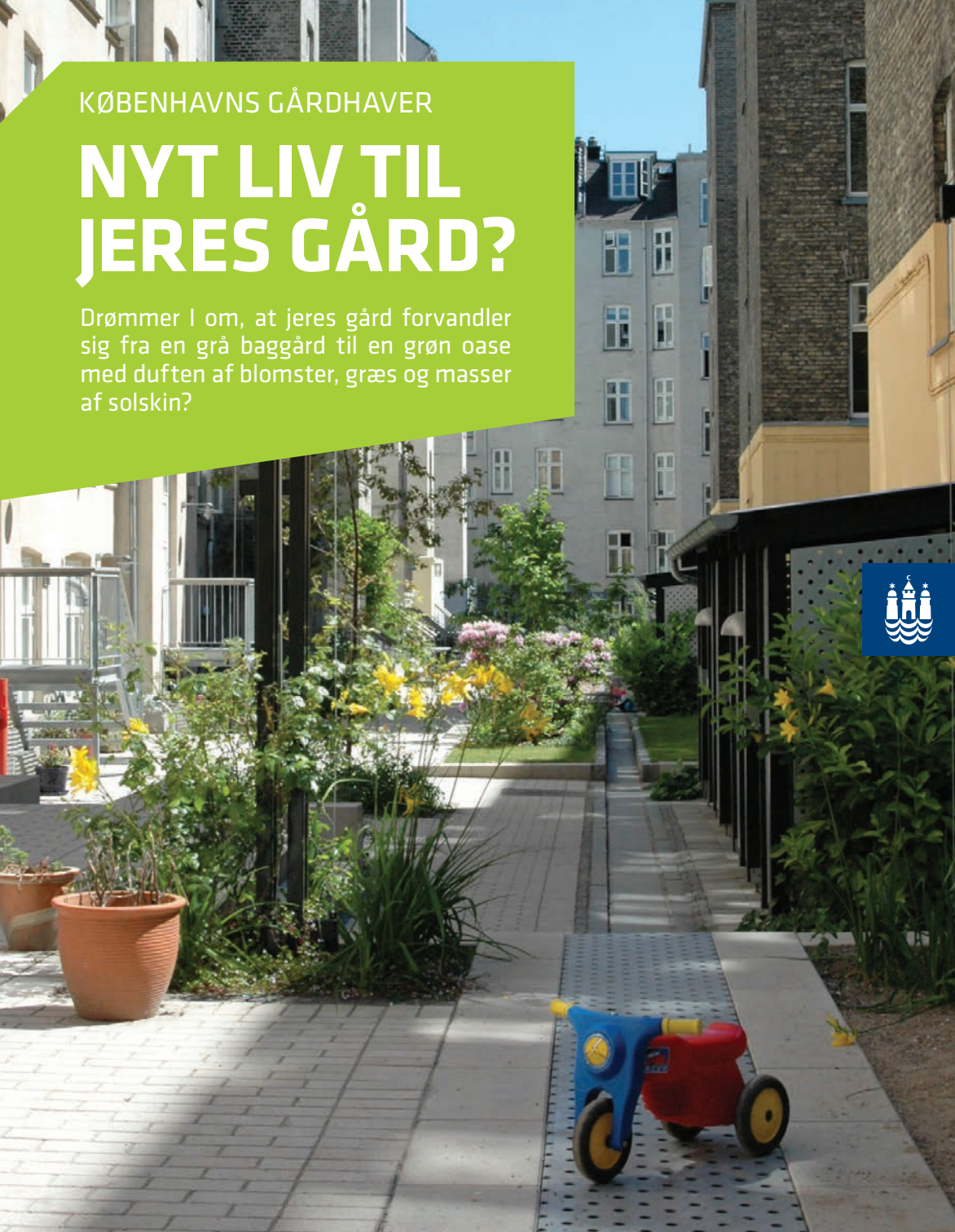


KØBENHAVNS GÅRDHAVER

NYT LIV TIL JERES GÅRD?

Drømmer I om, at jeres gård forvandler sig fra en grå baggård til en grøn oase med duften af blomster, græs og masser af solskin?



KØBENHAVNS GÅRDHAVER

EN HAVE I JERES GÅRD?

- Københavns Gårdhaver

Alle københavnere skal have mulighed for at bo i nærheden af et grønt område, hvor de kan få dagliglivets stress ud af kroppen.

De københavnske gårdhaver er med til at gøre København grønnere. Derfor går en del af byfornyelsesmidlerne til fælles gårdhaver. Det gør samtidig byen mere robust overfor klimaforandringerne.

Når skybrud rammer København, vil flere græsplæner, grønne tage og bede opsuge vand, der ellers ville oversvømme kloakerne, der efterfølgende ville strømme ned i folks kældre.





De fælles gårdhaver gør også byen bedre i stand til at håndtere en anden del af klimaforandringerne, nemlig voldsommere varme. Træer og grønne tage giver skygge og en køligere by.

Gårdhaverne har desuden en anden vigtig funktion – her kan københavnernes nemlig mødes og blandes på tværs af alder og kultur. De grønne områder kan danne ramme om nye fællesskaber.

Med venlig hilsen
Morten Kabell
Teknik- og Miljøborgmester

VIL I VÆRE MED TIL AT GØRE KØBENHAVN GRØNNERE?

Hvert år forvandles mellem 10 og 12 baggårde til gårdhaver i København. Kommunen og staten betaler for etableringen af gårdhaverne, mens ejere og beboere udelukkende står for den fremtidige vedligeholdelse af gårdhaven og dens inventar.

Der er omkring 300 potentielle gårdhaver på nuværende tidspunkt, der kunne have gavn af byfornyelsesstøtte. Har du derfor en nedslidt og utidssvarende baggård, som du gerne vil lægge sammen med naboens, kan du kontakte kommunen.

Se mere på vores hjemmeside:
www.kk.dk/gaardhaver





KØBENHAVNS GÅRDHAVER

Vi vurderer herefter behovet og mulighederne. Hvis jeres gård bliver udvalgt til renovering, udpeger vi en forretningsfører til at stå for processen. Første skridt vil være, at ejere og beboere indkaldes til et informationsmøde. Når rammerne er fastlagt, vil en landskabsarkitekt hjælpe jer med idéfasen til

gårdhavens udformning. Til sidst bliver byfornyelsesforslaget præsenteret for Teknik- og Miljøudvalget i Københavns Kommune, der træffer beslutningen.





HVORDAN FORLØBER ANLÆGSPROCESSEN?

Når vi har et godt og godkendt forslag til, hvordan jeres nye gårdhave skal se ud, er næste trin i processen, at forretningsføreren indhenter en pris og sætter arbejdet i gang. Selve anlægsarbejdet bliver udført af et privat entreprenørfirma,

mens forretningsføreren eller landskabsarkitekten fører tilsyn med arbejdet. Når jeres nye gårdhave er færdig og klar til brug, skal I stifte et gårdlaug, der står for den fremtidige vedligeholdelse. Forretningsføreren vil hjælpe jer med stiftelsen og udarbejde en driftsvejledning.



KØBENHAVNS GÅRDHAVER



HVAD KOMMER DER TIL AT SKE I GÅRDEN?

Først og fremmest skal der formentlig rives plankeværker og gamle skure ned, så der skabes en fælles gård. Så vil der blive opført nye skure, pergolaer og andet inventar, der giver et funktionelt og flot gårdmiljø. Til sidst vil der blive anlagt bede og græs og plantet buske og træer. Gårdhaven får desuden ny belysning, så det også bliver trygt at opholde sig i gårdhaven efter mørkets frembrud.





HVORNÅR STÅR JERES NYE GÅRDHAVE FÆRDIG?

Der går som regel 2 år fra det første informationsmøde, indtil jeres nye gårdhave er færdig. I skal være opmærksomme på, at gården ikke kan benyttes i selve anlægsperioden.

HVEM BETALER?

Hvis det bliver besluttet, at jeres gård skal gøres til en af Københavns Gårdhaver, betaler Københavns Kommune og Staten

omkostningerne i forbindelse med omlægningen fra idé til færdigt projekt. Som ejere og beboere skal I stå for udgifterne til den fremtidige vedligeholdelse af gårdhaven og gårdhavens inventar.

Læs mere og se eksempler på gårdhaver, der har fået nyt grønt liv på:

www.kk.dk/gaardhaver



KØBENHAVNS GÅRDHAVER -14 EKSEMPLER

1-BK 766 FRANKRIGSGADE 2-BK 826 ULRIK BIRCHS ALLÉ 3-BK 141 NYGÅRDSVEJ 4-BK 273 STRAUSSVEJ
5-BK 754 VEJRØGADE 6-BK 1314 KERTEMINDEGADE 7-BK 596 SKAFFERVEJ 8-BK 238 MOLDAUGADE
9-BK 587 SORGENFRIGADE 10-RUNDDELSKARRÉEN 11-BK ODINGGADEKARRÉEN 12-BK 699 HOTHERS
PLADS 13-BK 1308 SØNDERBORGGADE 14-BK 79 HEILSGADE

**SAMMEN
OM BYEN**

KØBENHAVNS KOMMUNE
Teknik- og Miljøforvaltningen

FOTO **KLAUS HJERRILD, URSULA BACH OG KK**
LAYOUT **CENTER FOR BYDESIGN**
PAPIR **COCOON 100% GENBRUGSPAPIR**

