

Miljøanalyse

Klimasikring, Tingvej og Hemsedalsgade, København S



Kunde/rekvirent: Københavns Kommune

Projektnummer: 41013194
Udfærdiget af: Sascha Haun

Udgivelsesdato: 22. oktober 2024
Godkendt af: Anders Bell

Indholdsfortegnelse

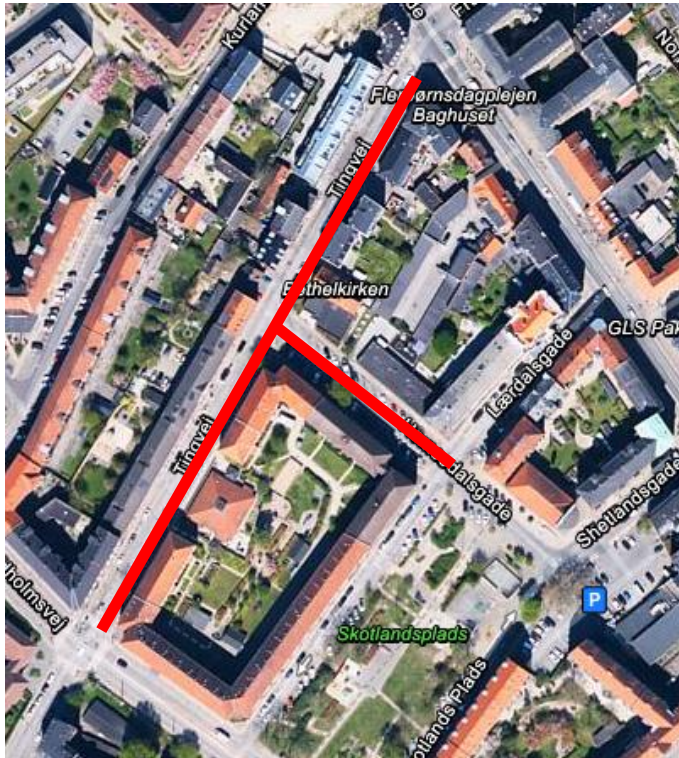
1	Indledning	3
1.1	Formål	3
2	Undersøgelse	3
2.1	Borearbejde	3
2.1.1	Miljøboringer.....	4
2.2	Vandprøver.....	4
3	Resultater	4
3.1	PID.....	4
3.2	Jord.....	4
4	Opsummering af de konstaterede forureninger	6
5	Bilag.....	6

1 Indledning

Sweco skal på vegne af Københavns Kommune renovere og etablere klimasikring på Tingvej og Hemsedalsgade i København S. For at danne et indledende grundlag af jordbunds- og grundvandsforholdene er der udført 4 stk. geo- og miljøtekniske borer til 5 meter under terræn (m.u.t.) med filtersætning som logges af vandspejlsniveauer.

Det planlægges at overfladevand fra Tingvej og Hemsedalsgade på Amager enten skal kunne sive ned via faskiner eller at der alternativt etableres forsinkelsesbassiner. Resultater fra de 4 borer kan medføre, at der bliver behov for supplerende borer til f.eks. dimensionering af forsinkelsesbassiner.

På Figur 1 ses placeringen af Tingvej og Hemsedalsgade på Amager.



Figur 1 Vejene Tingvej og Hemsedalsgade på Amager markeret op med rød streg.

Dette notat omhandler miljøundersøgelsen, mens den geotekniske undersøgelse afrapporteres særskilt.

1.1 Formål

Formålet med de miljøtekniske undersøgelser er at belyse forureningsforholdene i jorden forud for de kommende gravearbejder i forbindelse med renowering samt etablering af klimasikring.

Undersøgelserne blev udført i september 2024.

2 Undersøgelse

2.1 Borearbejde

Sweco har i september 2024 udført en geoteknisk undersøgelse omfattende 4 geotekniske borer til 5 m under terræn.

Boringerne er udført som 6" geotekniske borer i henhold til dgf-bulletin 14 "Felthåndbogen".

2.1.1 Miljøboringer

I forbindelse med borearbejdet er der registreret laggrænser og udtaget omrørte prøver til miljøkemisk analyse. Boreprofiler ses i bilag 3.

Ved denne undersøgelse er der udtaget prøver til miljøanalyser i 4 boringer – B1 og B4 på Tingvej og B2 og B3 på Hemsedalsgade. Placering af boringerne kan ses på situationsplanen i bilag 1.

I boringerne er der udtaget miljøprøver 0,2 m u.t. (meter under terræn), 0,5 m u.t., 1,0 m u.t., 1,5 m u.t. og 2,0 m u.t. Prøverne er udtaget i fyldlag og i toppen af intakte jordlag, hvor det findes inden for de øverste 2 meter. Hver prøve er udtaget i både glas og rilsanpose.

Jordprøver blev udtaget og pakket i kølekasser. Prøverne er afhentet og analyseret af det akkrediterede laboratorium Eurofins Miljø A/S. Jordprøver ned til og med øverste intaktlag er analyseret for:

- Jordpakken inkl. BTEX (Total kulbrinter (oliestoffer), 6 tungmetaller og 7 PAH'er (tjærestoffer))
- Klorerede opløsningsmidler
- Cyanid

Boringerne er alle udført igennem asfalt.

2.2 Vandprøver

Ved denne undersøgelse er der ikke udtaget vandprøver fra de geotekniske boringer. Grundvandsstanden i hver af boringerne er dog pejlet. Der henvises til boreprofiler i bilag 3.

3 Resultater

I dette afsnit præsenteres resultaterne fra de gennemførte miljøanalyser.

3.1 PID

Der er ikke foretaget PID-målinger på jordprøverne.

3.2 Jord

I alt er der blevet analyseret 11 jordprøver fra de fire boringer. Af de 11 jordprøver er 2 jordprøver (B1 0,2 m u.t. og B2 0,2 m u.t.) klassificeret som kraftigt forurenede jord (kl. 4), 2 jordprøver (B1 0,5 m u.t. +1,0 m u.t.) klassificeres som lettere forurenede jord (kl. 2) og 7 jordprøver klassificeres som ren jord (kl. 0).

Analyseresultaterne fremgår af tabel 2 og analyserapporterne fremgår af bilag 2.

De to klasse 4 jordprøver er kraftigt forurenede med oliestoffer og de to klasse 2 prøver fra B1 er klassificeret på baggrund af et indhold af bly og i prøven fra 0,5 m u.t. er der også påvist forhøjet indhold af tjærestoffet benzo(a)pyren.

I boring B1 er der således ikke afgrænset i dybden, da den dybeste analyserede prøve (1,0 m u.t.) er klasse 2. I boring B2 er de to dybeste analyserede prøver (0,5 og 1,0 m u.t.) rene og forureningen er dermed afgrænset vertikalt.

I boring B3 og B4 er der ikke analyseret prøver af fyldjorden, men intaktjorden er ren (fra 1,0 m u.t.).

Table 2. Analyseresultater for de udførte borer med beskrivelse af jordklasse efter Sjællandsvejledningen

		Jordklasse					Klasse 4	Klasse 2	Klasse 2	Klasse 4	Klasse 0	Klasse 0	Klasse 0	Klasse 0	Klasse 0	Klasse 0	Klasse 0
		Prøve-nummer					-2024-05505	-2024-05505	-2024-05505	-2024-05505	-2024-05505	-2024-05505	-2024-05505	-2024-05505	-2024-05505	-2024-05505	-2024-05505
Vejledning Sjælland		2	<=	<=	<=	<=	>	Prøve-mærkning									
		Dybde (m u.t.)					Boring I1_T3	Boring I1_T4	Boring I1_T5	Boring I2_1	Boring I2_2	Boring I2_3	Boring I3_37	Boring I3_38	Boring I3_39	Boring I4_26	Boring I4_27
Parameter ▼	Enhed																
Tørstof	%						92	89	93	95	93	95	91	95	96	94	93
Tørstof	%						92	91	95	96	91	95	91	95	95	92	91
Cyanid, syreflygtig	µg/kg ts.	5000	5000	10000	100000	100000	< 1000	< 1000	< 1000	< 1000	< 1000	< 1000	< 1000	< 1000	< 1000	< 1000	< 1000
Cyanid, total	µg/kg ts.	5000	5000	500000	1000000	1000000	< 1000	< 1000	< 1000	< 1000	< 1000	< 1000	< 1000	< 1000	< 1000	< 1000	< 1000
Bly (Pb)	mg/kg ts.	40	40	120	400	400	6,2	6,3	4,9	3,9	6,5	2,3	3,5	2,3	1,6	1,4	4,8
Cadmium (Cd)	mg/kg ts.	0,5	0,5	1	5	5	0,054	0,35	0,42	0,14	0,12	< 0,02	0,091	0,13	0,090	0,098	0,18
Chrom (Cr)	mg/kg ts.	50	500	500	750	750	11	6,5	5,6	5,1	21	3,6	4,3	6,3	4,5	8,3	11
Kobber (Cu)	mg/kg ts.	30	500	500	750	750	7,2	31	29	24	17	2,0	4,6	3,3	2,1	10	7,8
Nikkel (Ni)	mg/kg ts.	15	30	40	100	100	7,8	5,1	5,8	8,1	8,2	2,4	5,5	7,8	5,6	5,9	8,8
Zink (Zn)	mg/kg ts.	100	500	500	1500	1500	19	180	150	33	29	6,8	9,1	14	9,2	22	19
C6H6-C10	mg/kg ts.	25	25	35	50	50	< 2	< 2	< 2	12	< 2	< 2	2,2	< 2	< 2	< 2	< 2
C10-C15	mg/kg ts.	40	40	60	80	80	< 5	< 5	< 5	15	< 5	< 5	< 5	< 5	< 5	< 5	< 5
C15-C20	mg/kg ts.	55	55	83	110	110	8,8	< 5	< 5	33	< 5	< 5	< 5	< 5	< 5	< 5	< 5
C20-C35	mg/kg ts.	100	100	200	300	300	340	20	9,2	400	21	< 5	< 5	< 5	< 5	9,5	19
Sum (C10-C20)	mg/kg ts.	55	55	83	110	110	8,8	#	#	48	#	#	#	#	#	#	#
Sum (C6H6-C35)	mg/kg ts.	100	100	200	300	300	350	20	9,2	460	21	#	2,2	#	#	9,5	19
Fluoranthen	mg/kg ts.	-	-	-	-	-	< 0,01	0,46	0,32	< 0,01	< 0,01	< 0,01	< 0,01	< 0,01	< 0,01	0,014	< 0,01
Benzo(b+h)fluoranthen	mg/kg ts.	-	-	-	-	-	0,064	0,58	0,31	0,011	0,014	< 0,01	< 0,01	< 0,01	< 0,01	0,028	< 0,01
Benzo(a)pyren	mg/kg ts.	0,1	0,3	1	5	5	0,023	0,40	0,21	< 0,01	< 0,01	< 0,01	< 0,01	< 0,01	< 0,01	0,02	< 0,01
Indeno(1,2,3-cd)pyren	mg/kg ts.	-	-	-	-	-	0,052	0,24	0,14	< 0,01	< 0,01	< 0,01	< 0,01	< 0,01	< 0,01	0,016	< 0,01
Dibenz(a,h)anthracen	mg/kg ts.	0,1	0,3	1	5	5	0,025	0,056	0,032	< 0,01	< 0,01	< 0,01	< 0,01	< 0,01	< 0,01	< 0,01	< 0,01
Sum af 7 PAH'er	mg/kg ts.	1	4	15	75	75	0,16	1,7	1,0	0,011	0,014	#	#	#	#	0,078	#
Trichlormethan (Chloroform)	mg/kg ts.						< 0,005	< 0,005	< 0,005	< 0,005	< 0,005	< 0,005	< 0,005	< 0,005	< 0,005	< 0,005	< 0,005
1,1,1-trichlorethan	mg/kg ts.						< 0,005	< 0,005	< 0,005	< 0,005	< 0,005	< 0,005	< 0,005	< 0,005	< 0,005	< 0,005	< 0,005
Tetrachlormethan	mg/kg ts.						< 0,005	< 0,005	< 0,005	< 0,005	< 0,005	< 0,005	< 0,005	< 0,005	< 0,005	< 0,005	< 0,005
Trichlorethen	mg/kg ts.						< 0,005	< 0,005	< 0,005	< 0,005	< 0,005	< 0,005	< 0,005	< 0,005	< 0,005	< 0,005	< 0,005
Tetrachlorethen	mg/kg ts.						< 0,005	< 0,005	< 0,005	< 0,005	< 0,005	< 0,005	< 0,005	< 0,005	< 0,005	< 0,005	< 0,005

4 Opsummering af de konstaterede forureninger

De påviste forureninger skyldes olie- og tjærestoffer, samt tungmetaller.

Forureningerne er truffet overvejende terrænnært i 0,2-1,0 m u.t. De kraftigst forurenede jordprøver er udtaget 0,2 m u.t.

Forureningerne er ikke afgrænsede horisontalt, men B2-B4 er afgrænset vertikalt til de terrænnære dybder fra 0,2-1,0 m u.t.

Der bør foretages yderligere afgrænsning af de forurenede jordprøver med henblik på bortgravning og udsortering af de forurenede partier.

5 Bilag

Bilag 1: Situationsplan med boringsplaceringer

Bilag 2: Analyserapporter

Bilag 3: Boreprofiler

Bilag 1



Signaturforklaring

 Miljø og geotekniske borer

0 30 60 m



Udarb./Tegn DKMOGR	Kontrolleret DKHAKI	Godkendt DKHAKI
Sag nr. 41013194	Mål 1:1.000	Dato 09-10-2024
		Side 1



Situationsplan

Miljø og geotekniske borer Tingvej og Hemsedalsgade

Tegn. nr.

001

Bilag 2



Sweco Danmark A/S
 Ørestads Boulevard 41
 2300 København S
 Att.: Anders Bell

Rapportnr.: AR-24-VL-01055055-01
 Batchnr.: EUAA59-24055055
 Kundenr.: VL0000332
 Rapportdato: 11.10.2024

Analyserapport

Prøvetype: Jord
 Prøvetager: Rekvirenten
 Prøveudtagning:
 Analyseperiode: 04.10.2024 - 11.10.2024

Prøvemærke: Boring I 1_13
 Sagsnr.: 41013194
 Sagsnavn: Tingvej_og_Hemsedalsgade

Lab prøvenr:	862-2024- 05505501	Enhed	DL.	Metode	^{m)} Um (%)
Tørstof	92	%	1	DS/EN 15934:2012 A Gravimetrisk	15
Tørstof	92	%	1	Gravimetrisk	A 15
Uorganiske forbindelser					
Cyanid, syreflygtig	< 1000	µg/kg ts.	1000	ISO 17380: 2006-05 Spektrofotometri (CFA)	A 30
Cyanid, total	< 1000	µg/kg ts.	1000	ISO 17380: 2006-05 Spektrofotometri (CFA)	A 30
Metaller					
Bly (Pb)	6,2	mg/kg ts.	1	EN/ISO 15587-2:2003, DS/EN 16170:2016 mod. Beregning	30
Cadmium (Cd)	0,054	mg/kg ts.	0,02	EN/ISO 15587-2:2003, DS/EN 16170:2016 mod. Beregning	30
Chrom (Cr)	11	mg/kg ts.	1	EN/ISO 15587-2:2003, DS/EN 16170:2016 mod. Beregning	30
Kobber (Cu)	7,2	mg/kg ts.	1	EN/ISO 15587-2:2003, DS/EN 16170:2016 mod. Beregning	30
Nikkel (Ni)	7,8	mg/kg ts.	0,5	EN/ISO 15587-2:2003, DS/EN 16170:2016 mod. Beregning	30
Zink (Zn)	19	mg/kg ts.	2	EN/ISO 15587-2:2003, DS/EN 16170:2016 mod. Beregning	30
Kulbrinter					
C6H6-C10	< 2	mg/kg ts.	2	REFLAB metode 1:2010 v.2 GC-FID	30
C10-C15	< 5	mg/kg ts.	5	REFLAB metode 1:2010 v.2 GC-FID	30
C15-C20	8,8	mg/kg ts.	5	REFLAB metode 1:2010 v.2 GC-FID	30
C20-C35	340	mg/kg ts.	5	REFLAB metode 1:2010 v.2 GC-FID	30
Sum (C10-C20)	8,8	mg/kg ts.		REFLAB metode 1:2010 v.2 GC-FID	
Sum (C6H6-C35)	350	mg/kg ts.		REFLAB metode 1:2010 v.2 GC-FID	
PAH-forbindelser					
Fluoranthen	< 0,01	mg/kg ts.	0,01	REFLAB metode 4: 2008 v.2 GC-MS	40
Benzo(b+j+k)fluoranthen	0,064	mg/kg ts.	0,01	REFLAB metode 4: 2008 v.2 GC-MS	40
Benzo(a)pyren	0,023	mg/kg ts.	0,01	REFLAB metode 4: 2008 v.2 GC-MS	40

Tegnforklaring:

<: mindre end *) Ikke omfattet af akkrediteringen
 >: større end i.p.: ikke påvist
 #: ingen parametre er påvist i.m.: ikke målelig
 DL: Detektionsgrænse m): udført af underleverandør
^o): Usikkerheder på mikrobiologiske parametre angives som logaritmeret standardafvigelse
 Um (%): Den ekspanderede måleusikkerhed Um er lig 2 x RSD%, se i øvrigt www.eurofins.dk, søgeord: Måleusikkerhed.



Sweco Danmark A/S
Ørestads Boulevard 41
2300 København S
Att.: Anders Bell

Rapportnr.: AR-24-VL-01055055-01
Batchnr.: EUAA59-24055055
Kundenr.: VL0000332
Rapportdato: 11.10.2024

Analyserapport

Prøvetype: Jord
Prøvetager: Rekvirenten
Prøveudtagning:
Analyseperiode: 04.10.2024 - 11.10.2024

Prøvemærke: Boring I 1_13
Sagsnr.: 41013194
Sagsnavn: Tingvej_og_Hemsedalsgade

Lab prøvenr:	862-2024-05505501	Enhed	DL.	Metode	Um (%)
Indeno(1,2,3-cd)pyren	0,052	mg/kg ts.	0,01	REFLAB metode 4: 2008 v.2 GC-MS	40
Dibenz(a,h)anthracen	0,025	mg/kg ts.	0,01	REFLAB metode 4: 2008 v.2 GC-MS	40
Sum af 7 PAH'er	0,16	mg/kg ts.		REFLAB metode 4: 2008 v.2 GC-MS	
Halogenerede alifatiske kulbrinter					
Trichlormethan (Chloroform)	< 0,005	mg/kg ts.	0,005	REFLAB metode 1 mod.: 2010 v.2 GC-MS	25
1,1,1-trichlorethan	< 0,005	mg/kg ts.	0,005	REFLAB metode 1 mod.: 2010 v.2 GC-MS	25
Tetrachlormethan	< 0,005	mg/kg ts.	0,005	REFLAB metode 1 mod.: 2010 v.2 GC-MS	25
Trichlorethen	< 0,005	mg/kg ts.	0,005	REFLAB metode 1 mod.: 2010 v.2 GC-MS	25
Tetrachlorethen	< 0,005	mg/kg ts.	0,005	REFLAB metode 1 mod.: 2010 v.2 GC-MS	25

Underleverandør:

A: Underleverandør (DS EN ISO/IEC 17025 DANAK 168)

05505501 Prøvekommentar:

Indeholder kulbrinter med et kogepunktsområde som asfalt/bitumen/fuelolie og tjære.

Tegnforklaring:

<: mindre end
 >: større end
 #: ingen parametre er påvist
 DL: Detektionsgrænse
 °): Usikkerheder på mikrobiologiske parametre angives som logaritmeret standardafvigelse
 Um (%): Den ekspanderede målesikkerhed Um er lig 2 x RSD%, se i øvrigt www.eurofins.dk, søgeord: Målesikkerhed.

*) Ikke omfattet af akkrediteringen
 i.p.: ikke påvist
 i.m.: ikke målelig
 Ⓜ): udført af underleverandør

Prøvningsresultaterne gælder udelukkende for de(n) undersøgte prøve(r).

Rapporten må ikke gengives, undtagen i sin helhed, uden prøvningslaboratoriets skriftlige godkendelse.



Sweco Danmark A/S
Ørestads Boulevard 41
2300 København S
Att.: Anders Bell

Rapportnr.: AR-24-VL-01055055-01
Batchnr.: EUAA59-24055055
Kundenr.: VL0000332
Rapportdato: 11.10.2024

Analyserapport

Prøvetype: Jord
Prøvetager: Rekvirenten
Prøveudtagning:
Analyseperiode: 04.10.2024 - 11.10.2024

Prøvemærke: Boring I 1_14
Sagsnr.: 41013194
Sagsnavn: Tingvej_og_Hemsedalsgade

Lab prøvenr:	862-2024-05505502	Enhed	DL.	Metode	^{m)} Um (%)
Tørstof	89	%	1	DS/EN 15934:2012 A Gravimetrisk	15
Tørstof	91	%	1	Gravimetrisk	A 15
Uorganiske forbindelser					
Cyanid, syreflygtig	< 1000	µg/kg ts.	1000	ISO 17380: 2006-05 Spektrofotometri (CFA)	A 30
Cyanid, total	< 1000	µg/kg ts.	1000	ISO 17380: 2006-05 Spektrofotometri (CFA)	A 30
Metaller					
Bly (Pb)	63	mg/kg ts.	1	EN/ISO 15587-2:2003, DS/EN 16170:2016 mod. Beregning	30
Cadmium (Cd)	0,35	mg/kg ts.	0,02	EN/ISO 15587-2:2003, DS/EN 16170:2016 mod. Beregning	30
Chrom (Cr)	6,5	mg/kg ts.	1	EN/ISO 15587-2:2003, DS/EN 16170:2016 mod. Beregning	30
Kobber (Cu)	31	mg/kg ts.	1	EN/ISO 15587-2:2003, DS/EN 16170:2016 mod. Beregning	30
Nikkel (Ni)	5,1	mg/kg ts.	0,5	EN/ISO 15587-2:2003, DS/EN 16170:2016 mod. Beregning	30
Zink (Zn)	180	mg/kg ts.	2	EN/ISO 15587-2:2003, DS/EN 16170:2016 mod. Beregning	30
Kulbrinter					
C6H6-C10	< 2	mg/kg ts.	2	REFLAB metode 1:2010 v.2 GC-FID	30
C10-C15	< 5	mg/kg ts.	5	REFLAB metode 1:2010 v.2 GC-FID	30
C15-C20	< 5	mg/kg ts.	5	REFLAB metode 1:2010 v.2 GC-FID	30
C20-C35	20	mg/kg ts.	5	REFLAB metode 1:2010 v.2 GC-FID	30
Sum (C10-C20)	#	mg/kg ts.		REFLAB metode 1:2010 v.2 GC-FID	
Sum (C6H6-C35)	20	mg/kg ts.		REFLAB metode 1:2010 v.2 GC-FID	
PAH-forbindelser					
Fluoranthen	0,46	mg/kg ts.	0,01	REFLAB metode 4: 2008 v.2 GC-MS	40
Benzo(b+j+k)fluoranthen	0,58	mg/kg ts.	0,01	REFLAB metode 4: 2008 v.2 GC-MS	40
Benzo(a)pyren	0,40	mg/kg ts.	0,01	REFLAB metode 4: 2008 v.2 GC-MS	40

Tegnforklaring:

<: mindre end
 >: større end
 #: ingen parametre er påvist
 DL: Detektionsgrænse
 °): Usikkerheder på mikrobiologiske parametre angives som logaritmeret standardafvigelse
 Um (%): Den ekspanderede målesikkerhed Um er lig 2 x RSD%, se i øvrigt www.eurofins.dk, søgeord: Målesikkerhed.

*) Ikke omfattet af akkrediteringen
 i.p.: ikke påvist
 i.m.: ikke målelig
 m): udført af underleverandør



Sweco Danmark A/S
Ørestads Boulevard 41
2300 København S
Att.: Anders Bell

Rapportnr.: AR-24-VL-01055055-01
Batchnr.: EUAA59-24055055
Kundenr.: VL0000332
Rapportdato: 11.10.2024

Analysereport

Prøvetype: Jord
Prøvetager: Rekvirenten
Prøveudtagning:
Analyseperiode: 04.10.2024 - 11.10.2024

Prøvemærke: Boring I 1_14
Sagsnr.: 41013194
Sagsnavn: Tingvej_og_Hemsedalsgade

Lab prøvenr:	862-2024-05505502	Enhed	DL.	Metode	Um (%)
Indeno(1,2,3-cd)pyren	0,24	mg/kg ts.	0,01	REFLAB metode 4: 2008 v.2 GC-MS	40
Dibenz(a,h)anthracen	0,056	mg/kg ts.	0,01	REFLAB metode 4: 2008 v.2 GC-MS	40
Sum af 7 PAH'er	1,7	mg/kg ts.		REFLAB metode 4: 2008 v.2 GC-MS	
Halogenerede alifatiske kulbrinter					
Trichlormethan (Chloroform)	< 0,005	mg/kg ts.	0,005	REFLAB metode 1 mod.: 2010 v.2 GC-MS	25
1,1,1-trichlorethan	< 0,005	mg/kg ts.	0,005	REFLAB metode 1 mod.: 2010 v.2 GC-MS	25
Tetrachlormethan	< 0,005	mg/kg ts.	0,005	REFLAB metode 1 mod.: 2010 v.2 GC-MS	25
Trichlorethen	< 0,005	mg/kg ts.	0,005	REFLAB metode 1 mod.: 2010 v.2 GC-MS	25
Tetrachlorethen	< 0,005	mg/kg ts.	0,005	REFLAB metode 1 mod.: 2010 v.2 GC-MS	25

Underleverandør:

A: Underleverandør (DS EN ISO/IEC 17025 DANAK 168)

Tegnforklaring:

<: mindre end
 >: større end
 #: ingen parametre er påvist
 DL: Detektionsgrænse
 °): Usikkerheder på mikrobiologiske parametre angives som logaritmeret standardafvigelse
 Um (%): Den ekspanderede måleusikkerhed Um er lig 2 x RSD%, se i øvrigt www.eurofins.dk, søgeord: Måleusikkerhed.

*) Ikke omfattet af akkrediteringen
 i.p.: ikke påvist
 i.m.: ikke målelig
 Ⓜ): udført af underleverandør



Sweco Danmark A/S
Ørestads Boulevard 41
2300 København S
Att.: Anders Bell

Rapportnr.: AR-24-VL-01055055-01
Batchnr.: EUAA59-24055055
Kundenr.: VL0000332
Rapportdato: 11.10.2024

Analyserapport

Prøvetype: Jord
Prøvetager: Rekvirenten
Prøveudtagning:
Analyseperiode: 04.10.2024 - 11.10.2024

Prøvemærke: Boring I 2_1
Sagsnr.: 41013194
Sagsnavn: Tingvej_og_Hemsedalsgade

Lab prøvenr:	862-2024-05505504	Enhed	DL.	Metode	^{m)} Um (%)
Tørstof	95	%	1	DS/EN 15934:2012 A Gravimetrisk	15
Tørstof	96	%	1	Gravimetrisk	A 15
Uorganiske forbindelser					
Cyanid, syreflygtig	< 1000	µg/kg ts.	1000	ISO 17380: 2006-05 Spektrofotometri (CFA)	A 30
Cyanid, total	< 1000	µg/kg ts.	1000	ISO 17380: 2006-05 Spektrofotometri (CFA)	A 30
Metaller					
Bly (Pb)	3,9	mg/kg ts.	1	EN/ISO 15587-2:2003, DS/EN 16170:2016 mod. Beregning	30
Cadmium (Cd)	0,14	mg/kg ts.	0,02	EN/ISO 15587-2:2003, DS/EN 16170:2016 mod. Beregning	30
Chrom (Cr)	5,1	mg/kg ts.	1	EN/ISO 15587-2:2003, DS/EN 16170:2016 mod. Beregning	30
Kobber (Cu)	24	mg/kg ts.	1	EN/ISO 15587-2:2003, DS/EN 16170:2016 mod. Beregning	30
Nikkel (Ni)	8,1	mg/kg ts.	0,5	EN/ISO 15587-2:2003, DS/EN 16170:2016 mod. Beregning	30
Zink (Zn)	33	mg/kg ts.	2	EN/ISO 15587-2:2003, DS/EN 16170:2016 mod. Beregning	30
Kulbrinter					
C6H6-C10	12	mg/kg ts.	2	REFLAB metode 1:2010 v.2 GC-FID	30
C10-C15	15	mg/kg ts.	5	REFLAB metode 1:2010 v.2 GC-FID	30
C15-C20	33	mg/kg ts.	5	REFLAB metode 1:2010 v.2 GC-FID	30
C20-C35	400	mg/kg ts.	5	REFLAB metode 1:2010 v.2 GC-FID	30
Sum (C10-C20)	48	mg/kg ts.		REFLAB metode 1:2010 v.2 GC-FID	
Sum (C6H6-C35)	460	mg/kg ts.		REFLAB metode 1:2010 v.2 GC-FID	
PAH-forbindelser					
Fluoranthen	< 0,01	mg/kg ts.	0,01	REFLAB metode 4: 2008 v.2 GC-MS	40
Benzo(b+j+k)fluoranthen	0,011	mg/kg ts.	0,01	REFLAB metode 4: 2008 v.2 GC-MS	40
Benzo(a)pyren	< 0,01	mg/kg ts.	0,01	REFLAB metode 4: 2008 v.2 GC-MS	40

Tegnforklaring:

<: mindre end *) Ikke omfattet af akkrediteringen
 >: større end i.p.: ikke påvist
 #: ingen parametre er påvist i.m.: ikke målelig
 DL: Detektionsgrænse m): udført af underleverandør
 °): Usikkerheder på mikrobiologiske parametre angives som logaritmeret standardafvigelse
 Um (%): Den ekspanderede måleusikkerhed Um er lig 2 x RSD%, se i øvrigt www.eurofins.dk, søgeord: Måleusikkerhed.



Sweco Danmark A/S
Ørestads Boulevard 41
2300 København S
Att.: Anders Bell

Rapportnr.: AR-24-VL-01055055-01
Batchnr.: EUAA59-24055055
Kundenr.: VL0000332
Rapportdato: 11.10.2024

Analyserapport

Prøvetype: Jord
Prøvetager: Rekvirenten
Prøveudtagning:
Analyseperiode: 04.10.2024 - 11.10.2024

Prøvemærke: Boring I 2_1
Sagsnr.: 41013194
Sagsnavn: Tingvej_og_Hemsedalsgade

Lab prøvenr:	862-2024-05505504	Enhed	DL.	Metode	Um (%)
Indeno(1,2,3-cd)pyren	< 0,01	mg/kg ts.	0,01	REFLAB metode 4: 2008 v.2 GC-MS	40
Dibenz(a,h)anthracen	< 0,01	mg/kg ts.	0,01	REFLAB metode 4: 2008 v.2 GC-MS	40
Sum af 7 PAH'er	0,011	mg/kg ts.		REFLAB metode 4: 2008 v.2 GC-MS	
Halogenerede alifatiske kulbrinter					
Trichlormethan (Chloroform)	< 0,005	mg/kg ts.	0,005	REFLAB metode 1 mod.: 2010 v.2 GC-MS	25
1,1,1-trichlorethan	< 0,005	mg/kg ts.	0,005	REFLAB metode 1 mod.: 2010 v.2 GC-MS	25
Tetrachlormethan	< 0,005	mg/kg ts.	0,005	REFLAB metode 1 mod.: 2010 v.2 GC-MS	25
Trichlorethen	< 0,005	mg/kg ts.	0,005	REFLAB metode 1 mod.: 2010 v.2 GC-MS	25
Tetrachlorethen	< 0,005	mg/kg ts.	0,005	REFLAB metode 1 mod.: 2010 v.2 GC-MS	25

Underleverandør:

A: Underleverandør (DS EN ISO/IEC 17025 DANAK 168)

05505504 Prøvekommentar:

Indeholder kulbrinter med et kogepunktsområde som asfalt/bitumen/fuelolie.
 Indeholder uidentificeret kulbrinter med et kogepunktsområde mellem 80°C og 490°C.

Tegnforklaring:

<: mindre end *) Ikke omfattet af akkrediteringen
 >: større end i.p.: ikke påvist
 #: ingen parametre er påvist i.m.: ikke målelig
 DL: Detektionsgrænse *) udført af underleverandør
 °): Usikkerheder på mikrobiologiske parametre angives som logaritmeret standardafvigelse
 Um (%): Den ekspanderede måleusikkerhed Um er lig 2 x RSD%, se i øvrigt www.eurofins.dk, søgeord: Måleusikkerhed.

Prøvningsresultaterne gælder udelukkende for de(n) undersøgte prøve(r).
Rapporten må ikke gengives, undtagen i sin helhed, uden prøvningslaboratoriets skriftlige godkendelse.



Sweco Danmark A/S
 Ørestads Boulevard 41
 2300 København S
 Att.: Anders Bell

Rapportnr.: AR-24-VL-01055055-01
 Batchnr.: EUAA59-24055055
 Kundenr.: VL0000332
 Rapportdato: 11.10.2024

Analyserapport

Prøvetype: Jord
 Prøvetager: Rekvirenten
 Prøveudtagning:
 Analyseperiode: 04.10.2024 - 11.10.2024

Prøvemærke: Boring I 2_2
 Sagsnr.: 41013194
 Sagsnavn: Tingvej_og_Hemsedalsgade

Lab prøvenr:	862-2024- 05505505	Enhed	DL.	Metode	^{m)} Um (%)
Tørstof	93	%	1	DS/EN 15934:2012 A Gravimetrisk	15
Tørstof	91	%	1	Gravimetrisk	A 15
Uorganiske forbindelser					
Cyanid, syreflygtig	< 1000	µg/kg ts.	1000	ISO 17380: 2006-05 Spektrofotometri (CFA)	A 30
Cyanid, total	< 1000	µg/kg ts.	1000	ISO 17380: 2006-05 Spektrofotometri (CFA)	A 30
Metaller					
Bly (Pb)	6,5	mg/kg ts.	1	EN/ISO 15587-2:2003, DS/EN 16170:2016 mod. Beregning	30
Cadmium (Cd)	0,12	mg/kg ts.	0,02	EN/ISO 15587-2:2003, DS/EN 16170:2016 mod. Beregning	30
Chrom (Cr)	21	mg/kg ts.	1	EN/ISO 15587-2:2003, DS/EN 16170:2016 mod. Beregning	30
Kobber (Cu)	17	mg/kg ts.	1	EN/ISO 15587-2:2003, DS/EN 16170:2016 mod. Beregning	30
Nikkel (Ni)	8,2	mg/kg ts.	0,5	EN/ISO 15587-2:2003, DS/EN 16170:2016 mod. Beregning	30
Zink (Zn)	29	mg/kg ts.	2	EN/ISO 15587-2:2003, DS/EN 16170:2016 mod. Beregning	30
Kulbrinter					
C6H6-C10	< 2	mg/kg ts.	2	REFLAB metode 1:2010 v.2 GC-FID	30
C10-C15	< 5	mg/kg ts.	5	REFLAB metode 1:2010 v.2 GC-FID	30
C15-C20	< 5	mg/kg ts.	5	REFLAB metode 1:2010 v.2 GC-FID	30
C20-C35	21	mg/kg ts.	5	REFLAB metode 1:2010 v.2 GC-FID	30
Sum (C10-C20)	#	mg/kg ts.		REFLAB metode 1:2010 v.2 GC-FID	
Sum (C6H6-C35)	21	mg/kg ts.		REFLAB metode 1:2010 v.2 GC-FID	
PAH-forbindelser					
Fluoranthen	< 0,01	mg/kg ts.	0,01	REFLAB metode 4: 2008 v.2 GC-MS	40
Benzo(b+j+k)fluoranthen	0,014	mg/kg ts.	0,01	REFLAB metode 4: 2008 v.2 GC-MS	40
Benzo(a)pyren	< 0,01	mg/kg ts.	0,01	REFLAB metode 4: 2008 v.2 GC-MS	40

Tegnforklaring:

<: mindre end *) Ikke omfattet af akkrediteringen
 >: større end i.p.: ikke påvist
 #: ingen parametre er påvist i.m.: ikke målelig
 DL: Detektionsgrænse m): udført af underleverandør
 °): Usikkerheder på mikrobiologiske parametre angives som logaritmeret standardafvigelse
 Um (%): Den ekspanderede måleusikkerhed Um er lig 2 x RSD%, se i øvrigt www.eurofins.dk, søgeord: Måleusikkerhed.



Sweco Danmark A/S
Ørestads Boulevard 41
2300 København S
Att.: Anders Bell

Rapportnr.: AR-24-VL-01055055-01
Batchnr.: EUAA59-24055055
Kundenr.: VL0000332
Rapportdato: 11.10.2024

Analyserapport

Prøvetype: Jord
Prøvetager: Rekvirenten
Prøveudtagning:
Analyseperiode: 04.10.2024 - 11.10.2024

Prøvemærke: Boring I 2_2
Sagsnr.: 41013194
Sagsnavn: Tingvej_og_Hemsedalsgade

Lab prøvenr:	862-2024- 05505505	Enhed	DL.	Metode	Um (%)
Indeno(1,2,3-cd)pyren	< 0,01	mg/kg ts.	0,01	REFLAB metode 4: 2008 v.2 GC-MS	40
Dibenz(a,h)anthracen	< 0,01	mg/kg ts.	0,01	REFLAB metode 4: 2008 v.2 GC-MS	40
Sum af 7 PAH'er	0,014	mg/kg ts.		REFLAB metode 4: 2008 v.2 GC-MS	
Halogenerede alifatiske kulbrinter					
Trichlormethan (Chloroform)	< 0,005	mg/kg ts.	0,005	REFLAB metode 1 mod.: 2010 v.2 GC-MS	25
1,1,1-trichlorethan	< 0,005	mg/kg ts.	0,005	REFLAB metode 1 mod.: 2010 v.2 GC-MS	25
Tetrachlormethan	< 0,005	mg/kg ts.	0,005	REFLAB metode 1 mod.: 2010 v.2 GC-MS	25
Trichlorethen	< 0,005	mg/kg ts.	0,005	REFLAB metode 1 mod.: 2010 v.2 GC-MS	25
Tetrachlorethen	< 0,005	mg/kg ts.	0,005	REFLAB metode 1 mod.: 2010 v.2 GC-MS	25

Underleverandør:

A: Underleverandør (DS EN ISO/IEC 17025 DANAK 168)

Tegnforklaring:

<: mindre end *) Ikke omfattet af akkrediteringen
 >: større end i.p.: ikke påvist
 #: ingen parametre er påvist i.m.: ikke målelig
 DL: Detektionsgrænse *) udført af underleverandør
 °): Usikkerheder på mikrobiologiske parametre angives som logaritmeret standardafvigelse
 Um (%): Den ekspanderede måleusikkerhed Um er lig 2 x RSD%, se i øvrigt www.eurofins.dk, søgeord: Måleusikkerhed.

Prøvningsresultaterne gælder udelukkende for de(n) undersøgte prøve(r).
Rapporten må ikke gengives, undtagen i sin helhed, uden prøvningslaboratoriets skriftlige godkendelse.



Sweco Danmark A/S
 Ørestads Boulevard 41
 2300 København S
 Att.: Anders Bell

Rapportnr.: AR-24-VL-01055055-01
 Batchnr.: EUAA59-24055055
 Kundenr.: VL0000332
 Rapportdato: 11.10.2024

Analyserapport

Prøvetype: Jord
 Prøvetager: Rekvirenten
 Prøveudtagning:
 Analyseperiode: 04.10.2024 - 11.10.2024

Prøvemærke: Boring I 2_3
 Sagsnr.: 41013194
 Sagsnavn: Tingvej_og_Hemsedalsgade

Lab prøvenr:	862-2024- 05505506	Enhed	DL.	Metode	Um (%)
Indeno(1,2,3-cd)pyren	< 0,01	mg/kg ts.	0,01	REFLAB metode 4: 2008 v.2 GC-MS	40
Dibenz(a,h)anthracen	< 0,01	mg/kg ts.	0,01	REFLAB metode 4: 2008 v.2 GC-MS	40
Sum af 7 PAH'er	#	mg/kg ts.		REFLAB metode 4: 2008 v.2 GC-MS	
Halogenerede alifatiske kulbrinter					
Trichlormethan (Chloroform)	< 0,005	mg/kg ts.	0,005	REFLAB metode 1 mod.: 2010 v.2 GC-MS	25
1,1,1-trichlorethan	< 0,005	mg/kg ts.	0,005	REFLAB metode 1 mod.: 2010 v.2 GC-MS	25
Tetrachlormethan	< 0,005	mg/kg ts.	0,005	REFLAB metode 1 mod.: 2010 v.2 GC-MS	25
Trichlorethen	< 0,005	mg/kg ts.	0,005	REFLAB metode 1 mod.: 2010 v.2 GC-MS	25
Tetrachlorethen	< 0,005	mg/kg ts.	0,005	REFLAB metode 1 mod.: 2010 v.2 GC-MS	25

Underleverandør:

A: Underleverandør (DS EN ISO/IEC 17025 DANAK 168)

Tegnforklaring:

<: mindre end
 >: større end
 #: ingen parametre er påvist
 DL: Detektionsgrænse
 °): Usikkerheder på mikrobiologiske parametre angives som logaritmeret standardafvigelse
 Um (%): Den ekspanderede måleusikkerhed Um er lig 2 x RSD%, se i øvrigt www.eurofins.dk, søgeord: Måleusikkerhed.

*) Ikke omfattet af akkrediteringen
 i.p.: ikke påvist
 i.m.: ikke målelig
 Ⓜ): udført af underleverandør

Prøvningsresultaterne gælder udelukkende for de(n) undersøgte prøve(r).

Rapporten må ikke gengives, undtagen i sin helhed, uden prøvningslaboratoriets skriftlige godkendelse.



Sweco Danmark A/S
Ørestads Boulevard 41
2300 København S
Att.: Anders Bell

Rapportnr.: AR-24-VL-01055055-01
Batchnr.: EUAA59-24055055
Kundenr.: VL0000332
Rapportdato: 11.10.2024

Analyserapport

Prøvetype:	Jord				
Prøvetager:	Rekvirenten				
Prøveudtagning:					
Analyseperiode:	04.10.2024 - 11.10.2024				
Prøvemærke:	Boring I 3_37				
Sagsnr.:	41013194				
Sagsnavn:	Tingvej_og_Hemsedalsgade				
Lab prøvenr.:	862-2024-05505507	Enhed	DL.	Metode	Um (%)
Tørstof	91	%	1	DS/EN 15934:2012 A Gravimetrisk	15
Tørstof	91	%	1	Gravimetrisk	A 15
Uorganiske forbindelser					
Cyanid, syreflygtig	< 1000	µg/kg ts.	1000	ISO 17380: 2006-05 Spektrofotometri (CFA)	A 30
Cyanid, total	< 1000	µg/kg ts.	1000	ISO 17380: 2006-05 Spektrofotometri (CFA)	A 30
Metaller					
Bly (Pb)	3,5	mg/kg ts.	1	EN/ISO 15587-2:2003, DS/EN 16170:2016 mod. Beregning	30
Cadmium (Cd)	0,091	mg/kg ts.	0,02	EN/ISO 15587-2:2003, DS/EN 16170:2016 mod. Beregning	30
Chrom (Cr)	4,3	mg/kg ts.	1	EN/ISO 15587-2:2003, DS/EN 16170:2016 mod. Beregning	30
Kobber (Cu)	4,6	mg/kg ts.	1	EN/ISO 15587-2:2003, DS/EN 16170:2016 mod. Beregning	30
Nikkel (Ni)	5,5	mg/kg ts.	0,5	EN/ISO 15587-2:2003, DS/EN 16170:2016 mod. Beregning	30
Zink (Zn)	9,1	mg/kg ts.	2	EN/ISO 15587-2:2003, DS/EN 16170:2016 mod. Beregning	30
Kulbrinter					
C6H6-C10	2,2	mg/kg ts.	2	REFLAB metode 1:2010 v.2 GC-FID	30
C10-C15	< 5	mg/kg ts.	5	REFLAB metode 1:2010 v.2 GC-FID	30
C15-C20	< 5	mg/kg ts.	5	REFLAB metode 1:2010 v.2 GC-FID	30
C20-C35	< 5	mg/kg ts.	5	REFLAB metode 1:2010 v.2 GC-FID	30
Sum (C10-C20)	#	mg/kg ts.		REFLAB metode 1:2010 v.2 GC-FID	
Sum (C6H6-C35)	2,2	mg/kg ts.		REFLAB metode 1:2010 v.2 GC-FID	
PAH-forbindelser					
Fluoranthen	< 0,01	mg/kg ts.	0,01	REFLAB metode 4: 2008 v.2 GC-MS	40
Benzo(b+j+k)fluoranthen	< 0,01	mg/kg ts.	0,01	REFLAB metode 4: 2008 v.2 GC-MS	40
Benzo(a)pyren	< 0,01	mg/kg ts.	0,01	REFLAB metode 4: 2008 v.2 GC-MS	40

Tegnforklaring:

<: mindre end	*) : Ikke omfattet af akkrediteringen
>: større end	i.p.: ikke påvist
#: ingen parametre er påvist	i.m.: ikke målelig
DL: Detektionsgrænse	⊘): udført af underleverandør
°): Usikkerheder på mikrobiologiske parametre angives som logaritmeret standardafvigelse	
Um (%): Den ekspanderede måleusikkerhed Um er lig 2 x RSD%, se i øvrigt www.eurofins.dk , søgeord: Måleusikkerhed.	



Sweco Danmark A/S
 Ørestads Boulevard 41
 2300 København S
 Att.: Anders Bell

Rapportnr.: AR-24-VL-01055055-01
 Batchnr.: EUAA59-24055055
 Kundenr.: VL0000332
 Rapportdato: 11.10.2024

Analyserapport

Prøvetype: Jord
 Prøvetager: Rekvirenten
 Prøveudtagning:
 Analyseperiode: 04.10.2024 - 11.10.2024

Prøvemærke: Boring I 3_37
 Sagsnr.: 41013194
 Sagsnavn: Tingvej_og_Hemsedalsgade

Lab prøvenr:	862-2024- 05505507	Enhed	DL.	Metode	Um (%)
Indeno(1,2,3-cd)pyren	< 0,01	mg/kg ts.	0,01	REFLAB metode 4: 2008 v.2 GC-MS	40
Dibenz(a,h)anthracen	< 0,01	mg/kg ts.	0,01	REFLAB metode 4: 2008 v.2 GC-MS	40
Sum af 7 PAH'er	#	mg/kg ts.		REFLAB metode 4: 2008 v.2 GC-MS	
Halogenerede alifatiske kulbrinter					
Trichlormethan (Chloroform)	< 0,005	mg/kg ts.	0,005	REFLAB metode 1 mod.: 2010 v.2 GC-MS	25
1,1,1-trichlorethan	< 0,005	mg/kg ts.	0,005	REFLAB metode 1 mod.: 2010 v.2 GC-MS	25
Tetrachlormethan	< 0,005	mg/kg ts.	0,005	REFLAB metode 1 mod.: 2010 v.2 GC-MS	25
Trichlorethen	< 0,005	mg/kg ts.	0,005	REFLAB metode 1 mod.: 2010 v.2 GC-MS	25
Tetrachlorethen	< 0,005	mg/kg ts.	0,005	REFLAB metode 1 mod.: 2010 v.2 GC-MS	25

Underleverandør:

A: Underleverandør (DS EN ISO/IEC 17025 DANAK 168)

Tegnforklaring:

<: mindre end *) Ikke omfattet af akkrediteringen
 >: større end i.p.: ikke påvist
 #: ingen parametre er påvist i.m.: ikke målelig
 DL: Detektionsgrænse *) udført af underleverandør
 °): Usikkerheder på mikrobiologiske parametre angives som logaritmeret standardafvigelse
 Um (%): Den ekspanderede måleusikkerhed Um er lig 2 x RSD%, se i øvrigt www.eurofins.dk, søgeord: Måleusikkerhed.

Prøvningsresultaterne gælder udelukkende for de(n) undersøgte prøve(r).
 Rapporten må ikke gengives, undtagen i sin helhed, uden prøvningslaboratoriets skriftlige godkendelse.



Sweco Danmark A/S
Ørestads Boulevard 41
2300 København S
Att.: Anders Bell

Rapportnr.: AR-24-VL-01055055-01
Batchnr.: EUAA59-24055055
Kundenr.: VL0000332
Rapportdato: 11.10.2024

Analyserapport

Prøvetype: Jord
Prøvetager: Rekvirenten
Prøveudtagning:
Analyseperiode: 04.10.2024 - 11.10.2024

Prøvemærke: Boring I 3_38
Sagsnr.: 41013194
Sagsnavn: Tingvej_og_Hemsedalsgade

Lab prøvenr:	862-2024- 05505508	Enhed	DL.	Metode	^{m)} Um (%)
Tørstof	95	%	1	DS/EN 15934:2012 A Gravimetrisk	15
Tørstof	95	%	1	Gravimetrisk	A 15
Uorganiske forbindelser					
Cyanid, syreflygtig	< 1000	µg/kg ts.	1000	ISO 17380: 2006-05 Spektrofotometri (CFA)	A 30
Cyanid, total	< 1000	µg/kg ts.	1000	ISO 17380: 2006-05 Spektrofotometri (CFA)	A 30
Metaller					
Bly (Pb)	2,3	mg/kg ts.	1	EN/ISO 15587-2:2003, DS/EN 16170:2016 mod. Beregning	30
Cadmium (Cd)	0,13	mg/kg ts.	0,02	EN/ISO 15587-2:2003, DS/EN 16170:2016 mod. Beregning	30
Chrom (Cr)	6,3	mg/kg ts.	1	EN/ISO 15587-2:2003, DS/EN 16170:2016 mod. Beregning	30
Kobber (Cu)	3,3	mg/kg ts.	1	EN/ISO 15587-2:2003, DS/EN 16170:2016 mod. Beregning	30
Nikkel (Ni)	7,8	mg/kg ts.	0,5	EN/ISO 15587-2:2003, DS/EN 16170:2016 mod. Beregning	30
Zink (Zn)	14	mg/kg ts.	2	EN/ISO 15587-2:2003, DS/EN 16170:2016 mod. Beregning	30
Kulbrinter					
C6H6-C10	< 2	mg/kg ts.	2	REFLAB metode 1:2010 v.2 GC-FID	30
C10-C15	< 5	mg/kg ts.	5	REFLAB metode 1:2010 v.2 GC-FID	30
C15-C20	< 5	mg/kg ts.	5	REFLAB metode 1:2010 v.2 GC-FID	30
C20-C35	< 5	mg/kg ts.	5	REFLAB metode 1:2010 v.2 GC-FID	30
Sum (C10-C20)	#	mg/kg ts.		REFLAB metode 1:2010 v.2 GC-FID	
Sum (C6H6-C35)	#	mg/kg ts.		REFLAB metode 1:2010 v.2 GC-FID	
PAH-forbindelser					
Fluoranthen	< 0,01	mg/kg ts.	0,01	REFLAB metode 4: 2008 v.2 GC-MS	40
Benzo(b+j+k)fluoranthen	< 0,01	mg/kg ts.	0,01	REFLAB metode 4: 2008 v.2 GC-MS	40
Benzo(a)pyren	< 0,01	mg/kg ts.	0,01	REFLAB metode 4: 2008 v.2 GC-MS	40

Tegnforklaring:

<: mindre end
 >: større end
 #: ingen parametre er påvist
 DL: Detektionsgrænse
 °): Usikkerheder på mikrobiologiske parametre angives som logaritmeret standardafvigelse
 Um (%): Den ekspanderede målesikkerhed Um er lig 2 x RSD%, se i øvrigt www.eurofins.dk, søgeord: Målesikkerhed.

*) Ikke omfattet af akkrediteringen
 i.p.: ikke påvist
 i.m.: ikke målelig
 m): udført af underleverandør



Sweco Danmark A/S
 Ørestads Boulevard 41
 2300 København S
 Att.: Anders Bell

Rapportnr.: AR-24-VL-01055055-01
 Batchnr.: EUAA59-24055055
 Kundenr.: VL0000332
 Rapportdato: 11.10.2024

Analyserapport

Prøvetype: Jord
 Prøvetager: Rekvirenten
 Prøveudtagning:
 Analyseperiode: 04.10.2024 - 11.10.2024

Prøvemærke: Boring I 3_38
 Sagsnr.: 41013194
 Sagsnavn: Tingvej_og_Hemsedalsgade

Lab prøvenr:	862-2024- 05505508	Enhed	DL.	Metode	Um (%)
Indeno(1,2,3-cd)pyren	< 0,01	mg/kg ts.	0,01	REFLAB metode 4: 2008 v.2 GC-MS	40
Dibenz(a,h)anthracen	< 0,01	mg/kg ts.	0,01	REFLAB metode 4: 2008 v.2 GC-MS	40
Sum af 7 PAH'er	#	mg/kg ts.		REFLAB metode 4: 2008 v.2 GC-MS	
Halogenerede alifatiske kulbrinter					
Trichlormethan (Chloroform)	< 0,005	mg/kg ts.	0,005	REFLAB metode 1 mod.: 2010 v.2 GC-MS	25
1,1,1-trichlorethan	< 0,005	mg/kg ts.	0,005	REFLAB metode 1 mod.: 2010 v.2 GC-MS	25
Tetrachlormethan	< 0,005	mg/kg ts.	0,005	REFLAB metode 1 mod.: 2010 v.2 GC-MS	25
Trichlorethen	< 0,005	mg/kg ts.	0,005	REFLAB metode 1 mod.: 2010 v.2 GC-MS	25
Tetrachlorethen	< 0,005	mg/kg ts.	0,005	REFLAB metode 1 mod.: 2010 v.2 GC-MS	25

Underleverandør:

A: Underleverandør (DS EN ISO/IEC 17025 DANAK 168)

Tegnforklaring:

<: mindre end *) Ikke omfattet af akkrediteringen
 >: større end i.p.: ikke påvist
 #: ingen parametre er påvist i.m.: ikke målelig
 DL: Detektionsgrænse *) udført af underleverandør
 °): Usikkerheder på mikrobiologiske parametre angives som logaritmeret standardafvigelse
 Um (%): Den ekspanderede måleusikkerhed Um er lig 2 x RSD%, se i øvrigt www.eurofins.dk, søgeord: Måleusikkerhed.

Prøvningsresultaterne gælder udelukkende for de(n) undersøgte prøve(r).
 Rapporten må ikke gengives, undtagen i sin helhed, uden prøvningslaboratoriets skriftlige godkendelse.



Sweco Danmark A/S
Ørestads Boulevard 41
2300 København S
Att.: Anders Bell

Rapportnr.: AR-24-VL-01055055-01
Batchnr.: EUAA59-24055055
Kundenr.: VL0000332
Rapportdato: 11.10.2024

Analyserapport

Prøvetype:	Jord					
Prøvetager:	Rekvirenten					
Prøveudtagning:						
Analyseperiode:	04.10.2024 - 11.10.2024					
Prøvemærke:	Boring I 3_39					
Sagsnr.:	41013194					
Sagsnavn:	Tingvej_og_Hemsedalsgade					
Lab prøvenr.:	862-2024-05505509	Enhed	DL.	Metode	^{*)}	Um (%)
Tørstof	96	%	1	DS/EN 15934:2012 A Gravimetrisk		15
Tørstof	95	%	1	Gravimetrisk	A	15
Uorganiske forbindelser						
Cyanid, syreflygtig	< 1000	µg/kg ts.	1000	ISO 17380: 2006-05 Spektrofotometri (CFA)	A	30
Cyanid, total	< 1000	µg/kg ts.	1000	ISO 17380: 2006-05 Spektrofotometri (CFA)	A	30
Metaller						
Bly (Pb)	1,6	mg/kg ts.	1	EN/ISO 15587-2:2003, DS/EN 16170:2016 mod. Beregning		30
Cadmium (Cd)	0,090	mg/kg ts.	0,02	EN/ISO 15587-2:2003, DS/EN 16170:2016 mod. Beregning		30
Chrom (Cr)	4,5	mg/kg ts.	1	EN/ISO 15587-2:2003, DS/EN 16170:2016 mod. Beregning		30
Kobber (Cu)	2,1	mg/kg ts.	1	EN/ISO 15587-2:2003, DS/EN 16170:2016 mod. Beregning		30
Nikkel (Ni)	5,6	mg/kg ts.	0,5	EN/ISO 15587-2:2003, DS/EN 16170:2016 mod. Beregning		30
Zink (Zn)	9,2	mg/kg ts.	2	EN/ISO 15587-2:2003, DS/EN 16170:2016 mod. Beregning		30
Kulbrinter						
C6H6-C10	< 2	mg/kg ts.	2	REFLAB metode 1:2010 v.2 GC-FID		30
C10-C15	< 5	mg/kg ts.	5	REFLAB metode 1:2010 v.2 GC-FID		30
C15-C20	< 5	mg/kg ts.	5	REFLAB metode 1:2010 v.2 GC-FID		30
C20-C35	< 5	mg/kg ts.	5	REFLAB metode 1:2010 v.2 GC-FID		30
Sum (C10-C20)	#	mg/kg ts.		REFLAB metode 1:2010 v.2 GC-FID		
Sum (C6H6-C35)	#	mg/kg ts.		REFLAB metode 1:2010 v.2 GC-FID		
PAH-forbindelser						
Fluoranthen	< 0,01	mg/kg ts.	0,01	REFLAB metode 4: 2008 v.2 GC-MS		40
Benzo(b+j+k)fluoranthen	< 0,01	mg/kg ts.	0,01	REFLAB metode 4: 2008 v.2 GC-MS		40
Benzo(a)pyren	< 0,01	mg/kg ts.	0,01	REFLAB metode 4: 2008 v.2 GC-MS		40

Tegnforklaring:

<: mindre end
 >: større end
 #: ingen parametre er påvist
 DL: Detektionsgrænse
 °): Usikkerheder på mikrobiologiske parametre angives som logaritmeret standardafvigelse
 Um (%): Den ekspanderede målesikkerhed Um er lig 2 x RSD%, se i øvrigt www.eurofins.dk, søgeord: Målesikkerhed.

*) : Ikke omfattet af akkrediteringen
 i.p.: ikke påvist
 i.m.: ikke målelig
 *) : udført af underleverandør



Sweco Danmark A/S
Ørestads Boulevard 41
2300 København S
Att.: Anders Bell

Rapportnr.: AR-24-VL-01055055-01
Batchnr.: EUAA59-24055055
Kundenr.: VL0000332
Rapportdato: 11.10.2024

Analyserapport

Prøvetype: Jord
Prøvetager: Rekvirenten
Prøveudtagning:
Analyseperiode: 04.10.2024 - 11.10.2024

Prøvemærke: Boring I 3_39
Sagsnr.: 41013194
Sagsnavn: Tingvej_og_Hemsedalsgade

Lab prøvenr:	862-2024- 05505509	Enhed	DL.	Metode	Um (%)
Indeno(1,2,3-cd)pyren	< 0,01	mg/kg ts.	0,01	REFLAB metode 4: 2008 v.2 GC-MS	40
Dibenz(a,h)anthracen	< 0,01	mg/kg ts.	0,01	REFLAB metode 4: 2008 v.2 GC-MS	40
Sum af 7 PAH'er	#	mg/kg ts.		REFLAB metode 4: 2008 v.2 GC-MS	
Halogenerede alifatiske kulbrinter					
Trichlormethan (Chloroform)	< 0,005	mg/kg ts.	0,005	REFLAB metode 1 mod.: 2010 v.2 GC-MS	25
1,1,1-trichlorethan	< 0,005	mg/kg ts.	0,005	REFLAB metode 1 mod.: 2010 v.2 GC-MS	25
Tetrachlormethan	< 0,005	mg/kg ts.	0,005	REFLAB metode 1 mod.: 2010 v.2 GC-MS	25
Trichlorethen	< 0,005	mg/kg ts.	0,005	REFLAB metode 1 mod.: 2010 v.2 GC-MS	25
Tetrachlorethen	< 0,005	mg/kg ts.	0,005	REFLAB metode 1 mod.: 2010 v.2 GC-MS	25

Underleverandør:

A: Underleverandør (DS EN ISO/IEC 17025 DANAK 168)

Tegnforklaring:

<: mindre end *) Ikke omfattet af akkrediteringen
 >: større end i.p.: ikke påvist
 #: ingen parametre er påvist i.m.: ikke målelig
 DL: Detektionsgrænse *) udført af underleverandør
 °): Usikkerheder på mikrobiologiske parametre angives som logaritmeret standardafvigelse
 Um (%): Den ekspanderede måleusikkerhed Um er lig 2 x RSD%, se i øvrigt www.eurofins.dk, søgeord: Måleusikkerhed.

Prøvningsresultaterne gælder udelukkende for de(n) undersøgte prøve(r).
Rapporten må ikke gengives, undtagen i sin helhed, uden prøvningslaboratoriets skriftlige godkendelse.



Sweco Danmark A/S
Ørestads Boulevard 41
2300 København S
Att.: Anders Bell

Rapportnr.: AR-24-VL-01055055-01
Batchnr.: EUAA59-24055055
Kundenr.: VL0000332
Rapportdato: 11.10.2024

Analyserapport

Prøvetype:	Jord					
Prøvetager:	Rekvirenten					
Prøveudtagning:						
Analyseperiode:	04.10.2024 - 11.10.2024					
Prøvemærke:	Boring I 4_26					
Sagsnr.:	41013194					
Sagsnavn:	Tingvej_og_Hemsedalsgade					
Lab prøvenr.:	862-2024-05505510	Enhed	DL.	Metode	^{*)}	Um (%)
Tørstof	94	%	1	DS/EN 15934:2012 A Gravimetrisk		15
Tørstof	92	%	1	Gravimetrisk	A	15
Uorganiske forbindelser						
Cyanid, syreflygtig	< 1000	µg/kg ts.	1000	ISO 17380: 2006-05 Spektrofotometri (CFA)	A	30
Cyanid, total	< 1000	µg/kg ts.	1000	ISO 17380: 2006-05 Spektrofotometri (CFA)	A	30
Metaller						
Bly (Pb)	14	mg/kg ts.	1	EN/ISO 15587-2:2003, DS/EN 16170:2016 mod. Beregning		30
Cadmium (Cd)	0,098	mg/kg ts.	0,02	EN/ISO 15587-2:2003, DS/EN 16170:2016 mod. Beregning		30
Chrom (Cr)	8,3	mg/kg ts.	1	EN/ISO 15587-2:2003, DS/EN 16170:2016 mod. Beregning		30
Kobber (Cu)	10	mg/kg ts.	1	EN/ISO 15587-2:2003, DS/EN 16170:2016 mod. Beregning		30
Nikkel (Ni)	5,9	mg/kg ts.	0,5	EN/ISO 15587-2:2003, DS/EN 16170:2016 mod. Beregning		30
Zink (Zn)	22	mg/kg ts.	2	EN/ISO 15587-2:2003, DS/EN 16170:2016 mod. Beregning		30
Kulbrinter						
C6H6-C10	< 2	mg/kg ts.	2	REFLAB metode 1:2010 v.2 GC-FID		30
C10-C15	< 5	mg/kg ts.	5	REFLAB metode 1:2010 v.2 GC-FID		30
C15-C20	< 5	mg/kg ts.	5	REFLAB metode 1:2010 v.2 GC-FID		30
C20-C35	9,5	mg/kg ts.	5	REFLAB metode 1:2010 v.2 GC-FID		30
Sum (C10-C20)	#	mg/kg ts.		REFLAB metode 1:2010 v.2 GC-FID		
Sum (C6H6-C35)	9,5	mg/kg ts.		REFLAB metode 1:2010 v.2 GC-FID		
PAH-forbindelser						
Fluoranthen	0,014	mg/kg ts.	0,01	REFLAB metode 4: 2008 v.2 GC-MS		40
Benzo(b+j+k)fluoranthen	0,028	mg/kg ts.	0,01	REFLAB metode 4: 2008 v.2 GC-MS		40
Benzo(a)pyren	0,02	mg/kg ts.	0,01	REFLAB metode 4: 2008 v.2 GC-MS		40

Tegnforklaring:

<: mindre end *) Ikke omfattet af akkrediteringen
 >: større end i.p.: ikke påvist
 #: ingen parametre er påvist i.m.: ikke målelig
 DL: Detektionsgrænse *) udført af underleverandør
 °): Usikkerheder på mikrobiologiske parametre angives som logaritmeret standardafvigelse
 Um (%): Den ekspanderede måleusikkerhed Um er lig 2 x RSD%, se i øvrigt www.eurofins.dk, søgeord: Måleusikkerhed.



Sweco Danmark A/S
 Ørestads Boulevard 41
 2300 København S
 Att.: Anders Bell

Rapportnr.: AR-24-VL-01055055-01
 Batchnr.: EUAA59-24055055
 Kundenr.: VL0000332
 Rapportdato: 11.10.2024

Analysereport

Prøvetype: Jord
 Prøvetager: Rekvirenten
 Prøveudtagning:
 Analyseperiode: 04.10.2024 - 11.10.2024

Prøvemærke: Boring I 4_26
 Sagsnr.: 41013194
 Sagsnavn: Tingvej_og_Hemsedalsgade

Lab prøvenr:	862-2024-05505510	Enhed	DL.	Metode	Um (%)
Indeno(1,2,3-cd)pyren	0,016	mg/kg ts.	0,01	REFLAB metode 4: 2008 v.2 GC-MS	40
Dibenz(a,h)anthracen	< 0,01	mg/kg ts.	0,01	REFLAB metode 4: 2008 v.2 GC-MS	40
Sum af 7 PAH'er	0,078	mg/kg ts.		REFLAB metode 4: 2008 v.2 GC-MS	
Halogenerede alifatiske kulbrinter					
Trichlormethan (Chloroform)	< 0,005	mg/kg ts.	0,005	REFLAB metode 1 mod.: 2010 v.2 GC-MS	25
1,1,1-trichlorethan	< 0,005	mg/kg ts.	0,005	REFLAB metode 1 mod.: 2010 v.2 GC-MS	25
Tetrachlormethan	< 0,005	mg/kg ts.	0,005	REFLAB metode 1 mod.: 2010 v.2 GC-MS	25
Trichlorethen	< 0,005	mg/kg ts.	0,005	REFLAB metode 1 mod.: 2010 v.2 GC-MS	25
Tetrachlorethen	< 0,005	mg/kg ts.	0,005	REFLAB metode 1 mod.: 2010 v.2 GC-MS	25

Underleverandør:

A: Underleverandør (DS EN ISO/IEC 17025 DANAK 168)

Tegnforklaring:

<: mindre end
 >: større end
 #: ingen parametre er påvist
 DL: Detektionsgrænse
 °): Usikkerheder på mikrobiologiske parametre angives som logaritmeret standardafvigelse
 Um (%): Den ekspanderede måleusikkerhed Um er lig 2 x RSD%, se i øvrigt www.eurofins.dk, søgeord: Måleusikkerhed.

°): Ikke omfattet af akkrediteringen
 i.p.: ikke påvist
 i.m.: ikke målelig
 °): udført af underleverandør

Prøvningsresultaterne gælder udelukkende for de(n) undersøgte prøve(r).

Rapporten må ikke gengives, undtagen i sin helhed, uden prøvningslaboratoriets skriftlige godkendelse.



Sweco Danmark A/S
Ørestads Boulevard 41
2300 København S
Att.: Anders Bell

Rapportnr.: AR-24-VL-01055055-01
Batchnr.: EUAA59-24055055
Kundenr.: VL0000332
Rapportdato: 11.10.2024

Analyserapport

Prøvetype: Jord
Prøvetager: Rekvirenten
Prøveudtagning:
Analyseperiode: 04.10.2024 - 11.10.2024

Prøvemærke: Boring I 4_27
Sagsnr.: 41013194
Sagsnavn: Tingvej_og_Hemsedalsgade

Lab prøvenr:	862-2024-05505511	Enhed	DL.	Metode	^{m)} Um (%)
Tørstof	93	%	1	DS/EN 15934:2012 A Gravimetrisk	15
Tørstof	91	%	1	Gravimetrisk	A 15
Uorganiske forbindelser					
Cyanid, syreflygtig	< 1000	µg/kg ts.	1000	ISO 17380: 2006-05 Spektrofotometri (CFA)	A 30
Cyanid, total	< 1000	µg/kg ts.	1000	ISO 17380: 2006-05 Spektrofotometri (CFA)	A 30
Metaller					
Bly (Pb)	4,8	mg/kg ts.	1	EN/ISO 15587-2:2003, DS/EN 16170:2016 mod. Beregning	30
Cadmium (Cd)	0,18	mg/kg ts.	0,02	EN/ISO 15587-2:2003, DS/EN 16170:2016 mod. Beregning	30
Chrom (Cr)	11	mg/kg ts.	1	EN/ISO 15587-2:2003, DS/EN 16170:2016 mod. Beregning	30
Kobber (Cu)	7,8	mg/kg ts.	1	EN/ISO 15587-2:2003, DS/EN 16170:2016 mod. Beregning	30
Nikkel (Ni)	8,8	mg/kg ts.	0,5	EN/ISO 15587-2:2003, DS/EN 16170:2016 mod. Beregning	30
Zink (Zn)	19	mg/kg ts.	2	EN/ISO 15587-2:2003, DS/EN 16170:2016 mod. Beregning	30
Kulbrinter					
C6H6-C10	< 2	mg/kg ts.	2	REFLAB metode 1:2010 v.2 GC-FID	30
C10-C15	< 5	mg/kg ts.	5	REFLAB metode 1:2010 v.2 GC-FID	30
C15-C20	< 5	mg/kg ts.	5	REFLAB metode 1:2010 v.2 GC-FID	30
C20-C35	19	mg/kg ts.	5	REFLAB metode 1:2010 v.2 GC-FID	30
Sum (C10-C20)	#	mg/kg ts.		REFLAB metode 1:2010 v.2 GC-FID	
Sum (C6H6-C35)	19	mg/kg ts.		REFLAB metode 1:2010 v.2 GC-FID	
PAH-forbindelser					
Fluoranthen	< 0,01	mg/kg ts.	0,01	REFLAB metode 4: 2008 v.2 GC-MS	40
Benzo(b+j+k)fluoranthen	< 0,01	mg/kg ts.	0,01	REFLAB metode 4: 2008 v.2 GC-MS	40
Benzo(a)pyren	< 0,01	mg/kg ts.	0,01	REFLAB metode 4: 2008 v.2 GC-MS	40

Tegnforklaring:

<: mindre end
 >: større end
 #: ingen parametre er påvist
 DL: Detektionsgrænse
 °): Usikkerheder på mikrobiologiske parametre angives som logaritmeret standardafvigelse
 Um (%): Den ekspanderede målesikkerhed Um er lig 2 x RSD%, se i øvrigt www.eurofins.dk, søgeord: Målesikkerhed.

*) Ikke omfattet af akkrediteringen
 i.p.: ikke påvist
 i.m.: ikke målelig
 m): udført af underleverandør



Sweco Danmark A/S
Ørestads Boulevard 41
2300 København S
Att.: Anders Bell

Rapportnr.: AR-24-VL-01055055-01
Batchnr.: EUAA59-24055055
Kundenr.: VL0000332
Rapportdato: 11.10.2024

Analyserapport

Prøvetype: Jord
Prøvetager: Rekvirenten
Prøveudtagning:
Analyseperiode: 04.10.2024 - 11.10.2024

Prøvemærke: Boring I 4_27
Sagsnr.: 41013194
Sagsnavn: Tingvej_og_Hemsedalsgade

Lab prøvenr:	862-2024- 05505511	Enhed	DL.	Metode	Um (%)
Indeno(1,2,3-cd)pyren	< 0,01	mg/kg ts.	0,01	REFLAB metode 4: 2008 v.2 GC-MS	40
Dibenz(a,h)anthracen	< 0,01	mg/kg ts.	0,01	REFLAB metode 4: 2008 v.2 GC-MS	40
Sum af 7 PAH'er	#	mg/kg ts.		REFLAB metode 4: 2008 v.2 GC-MS	
Halogenerede alifatiske kulbrinter					
Trichlormethan (Chloroform)	< 0,005	mg/kg ts.	0,005	REFLAB metode 1 mod.: 2010 v.2 GC-MS	25
1,1,1-trichlorethan	< 0,005	mg/kg ts.	0,005	REFLAB metode 1 mod.: 2010 v.2 GC-MS	25
Tetrachlormethan	< 0,005	mg/kg ts.	0,005	REFLAB metode 1 mod.: 2010 v.2 GC-MS	25
Trichlorethen	< 0,005	mg/kg ts.	0,005	REFLAB metode 1 mod.: 2010 v.2 GC-MS	25
Tetrachlorethen	< 0,005	mg/kg ts.	0,005	REFLAB metode 1 mod.: 2010 v.2 GC-MS	25

Underleverandør:

A: Underleverandør (DS EN ISO/IEC 17025 DANAK 168)

Batchkommentar:

"Sum af 7 PAH'er": Fluoranthen, Benz(b+j+k)fluoranthen, Benz(a)pyren, Indeno(1,2,3)pyren og Dibenz(a,h)anthracen. Ekstraktionstiden for Reflab 1 analyser er 12 timer.

I henhold til Reflab1:2010 foretages en kvalitativ tolkning af chromatogrammet med angivelse af olietyper for prøver med et kulbrinteindhold over 100 mg/kg TS.

Med mindre andet er angivet, er REFLAB 1 ekstraktionen lavet på indsendte membranglas og REFLAB 4 ekstraktionen ud fra indsendte pose.

Excel-ark med prøvningsresultaterne medsendes som bilag.

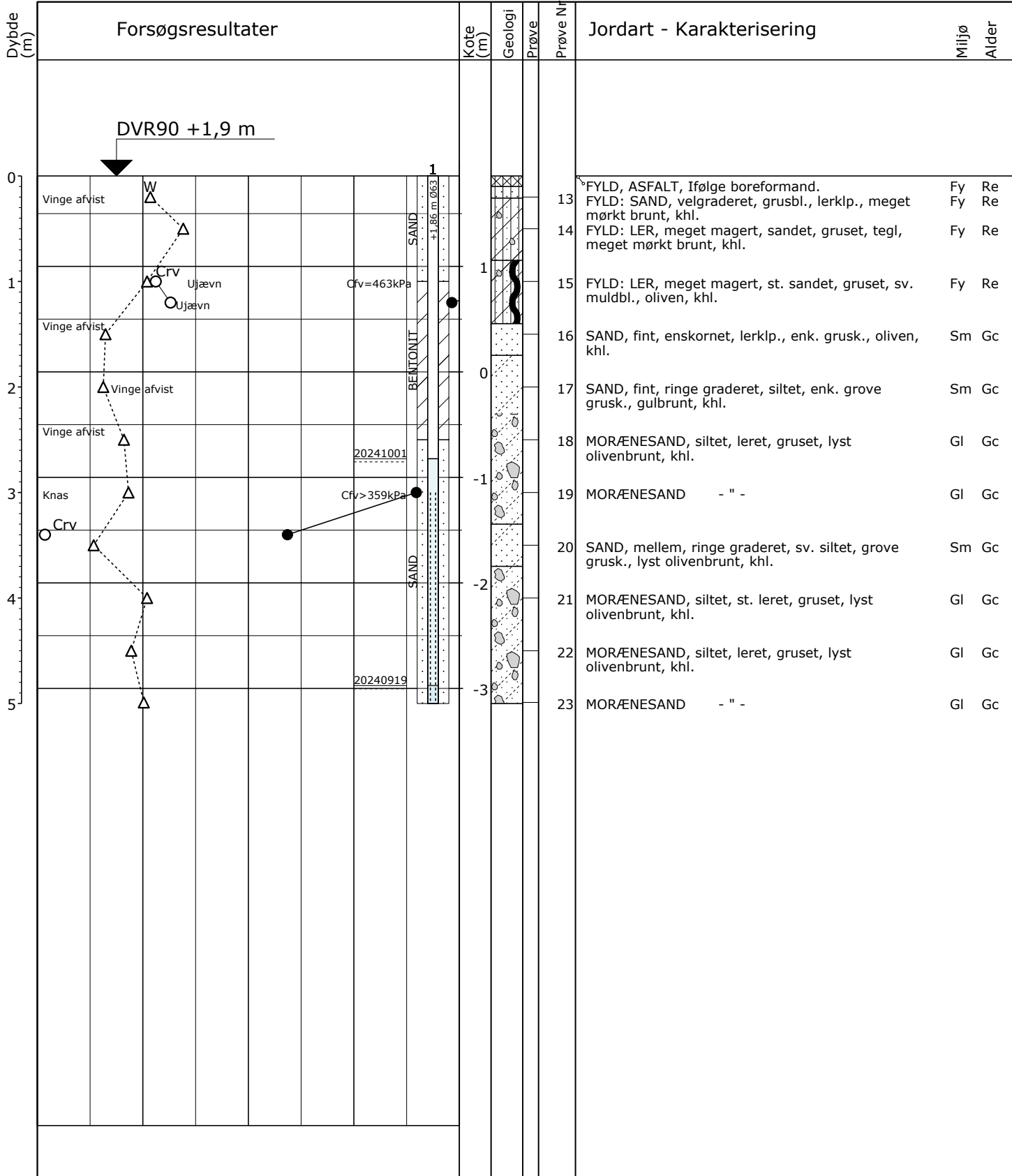
11.10.2024

Eurofins VBM
 Laboratoriet Kundecenter

Tegnforklaring:

<: mindre end *) Ikke omfattet af akkrediteringen
 >: større end i.p.: ikke påvist
 #: ingen parametre er påvist i.m.: ikke målelig
 DL: Detektionsgrænse *) udført af underleverandør
 °): Usikkerheder på mikrobiologiske parametre angives som logaritmeret standardafvigelse
 Um (%): Den ekspanderede måleusikkerhed Um er lig 2 x RSD%, se i øvrigt www.eurofins.dk, søgeord: Måleusikkerhed.

Bilag 3

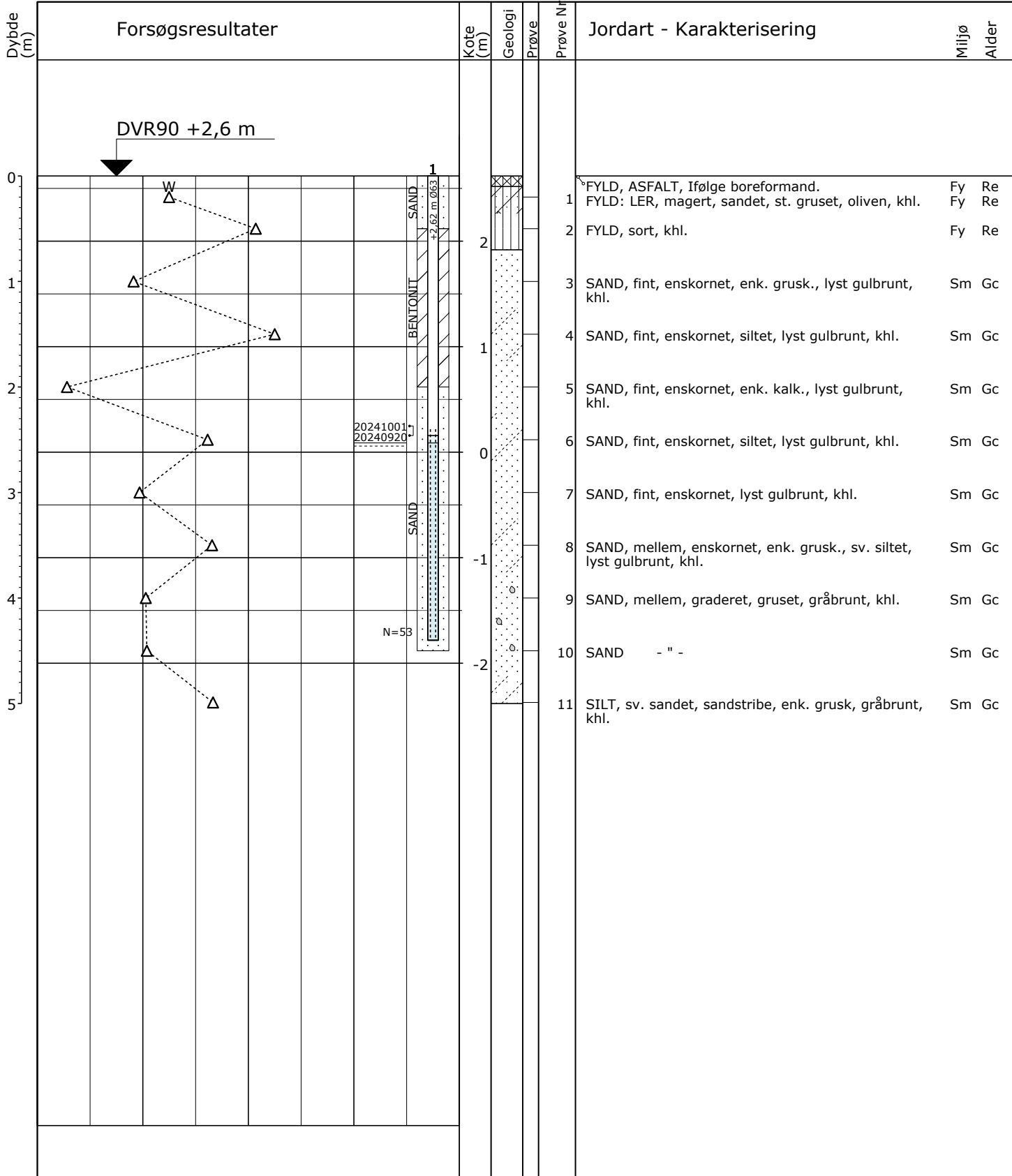


Δ	10	20	30	W (%)
○ ●	100	200	300	Crv, Cfv (kPa)

Boremetode: Tørboring 6"
 Projektion: DKTM3
 X: 653704 (m) Y: 1170748 (m)

Sag: 41013194 København, Tingvej og Hemsedalsgade
 Boret af: GEHA Dato: 2024.09.19 Bedømt af: SAE DGU Nr.: Boring: B1
 Udarb. af: SUDS Kontrol: HAKI Godkendt: Dato: Bilag: 1 S. 1/1

GeoGIS2020 20.04.17 PSTG 02-10-2024 11:35:18

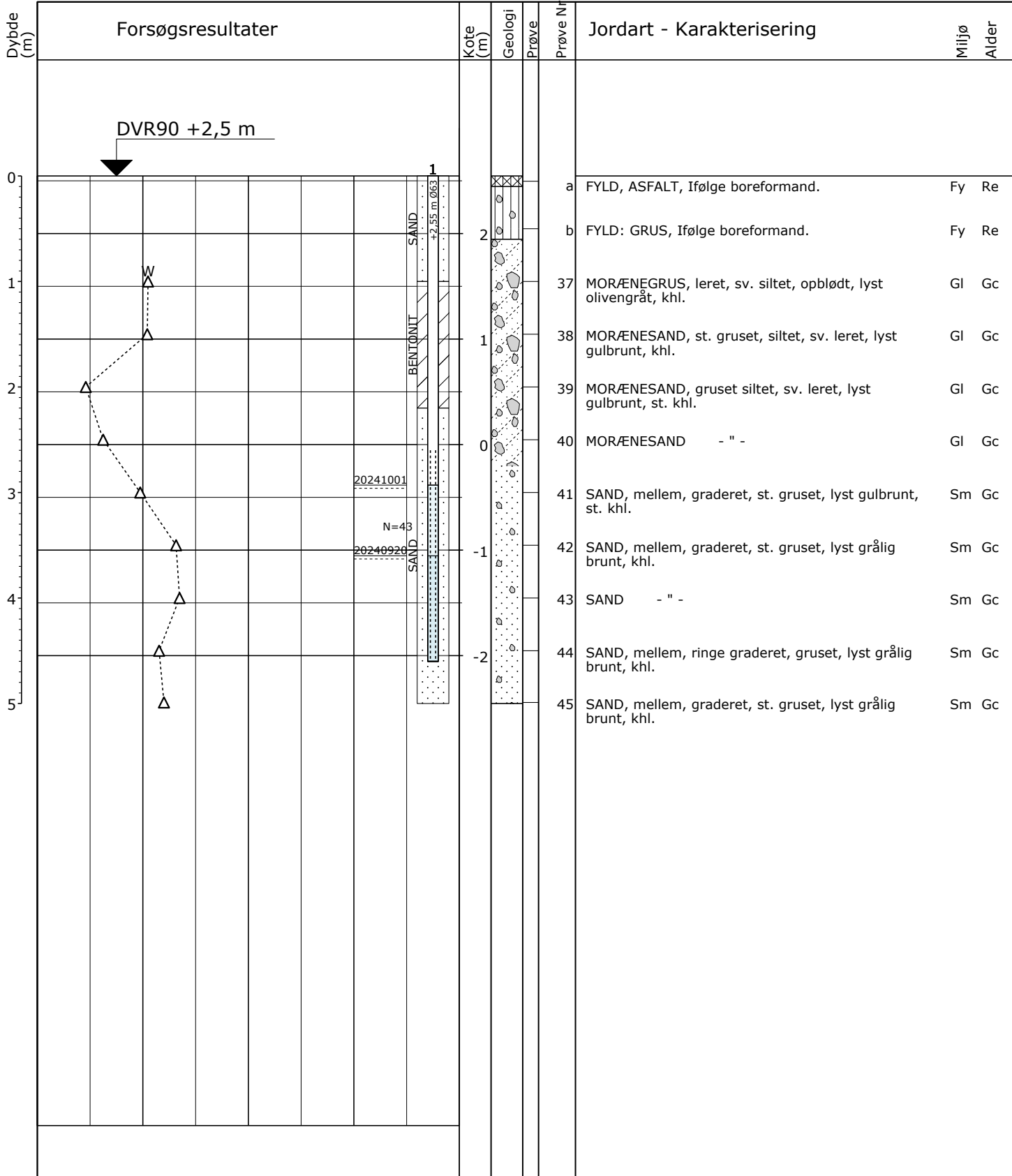


Δ	10	20	30	W (%)
▼	10	20	30	N (Slag/30 cm)

Boremetode: Tørboring 6"
 Projektion: DKTM3
 X: 653808 (m) Y: 1170803 (m)

Sag: 41013194 København, Tingvej og Hemsedalsgade
 Boret af: GEHA Dato: 2024.09.20 Bedømt af: SAE DGU Nr.: Boring: B2
 Udarb. af: SUDS Kontrol: HAKI Godkendt: Dato: Bilag: 2 S. 1/1

GeoGIS2020 20.04.17 PSTG 04-10-2024 09:42:15

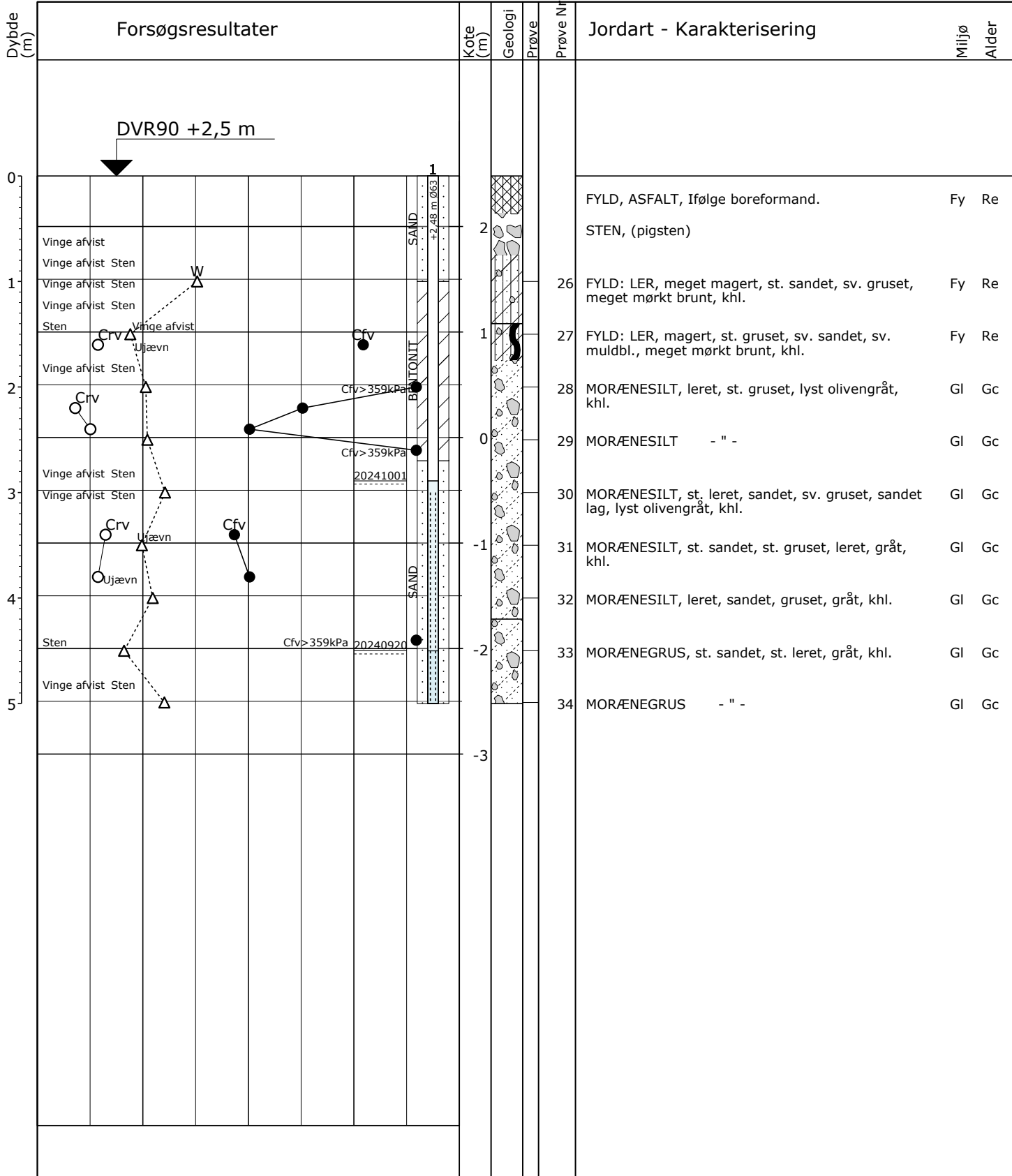


Δ	10	20	30	W (%)
▼	10	20	30	N (Slag/30 cm)

Boremetode: Tørboring 6"
 Projektion: DKTM3
 X: 653763 (m) Y: 1170839 (m)

Sag: 41013194 København, Tingvej og Hemsedalsgade
 Boret af: GEHA Dato: 2024.09.20 Bedømt af: ALGR DGU Nr.: Boring: B3
 Udarb. af: SUDS Kontrol: HAKI Godkendt: Dato: Bilag: 3 S. 1/1

GeoGIS2020 20.04.17 PSTG 04-10-2024 14:51:49



△	10	20	30	W (%)
○ ●	100	200	300	Crv, Cfv (kPa)

Boremetode: Tørboring 6"
 Projektion: DKTM3
 X: 653782 (m) Y: 1170894 (m)

Sag: 41013194 København, Tingvej og Hemsedalsgade

Boret af: GEHA Dato: 2024.09.20 Bedømt af: ALGR DGU Nr.: Boring: B4

Udarb. af: SUDS Kontrol: HAKI Godkendt: Dato: Bilag: 4 S. 1/1

GeoGIS2020 20.04.17 PSTG 02-10-2024 11:35:22