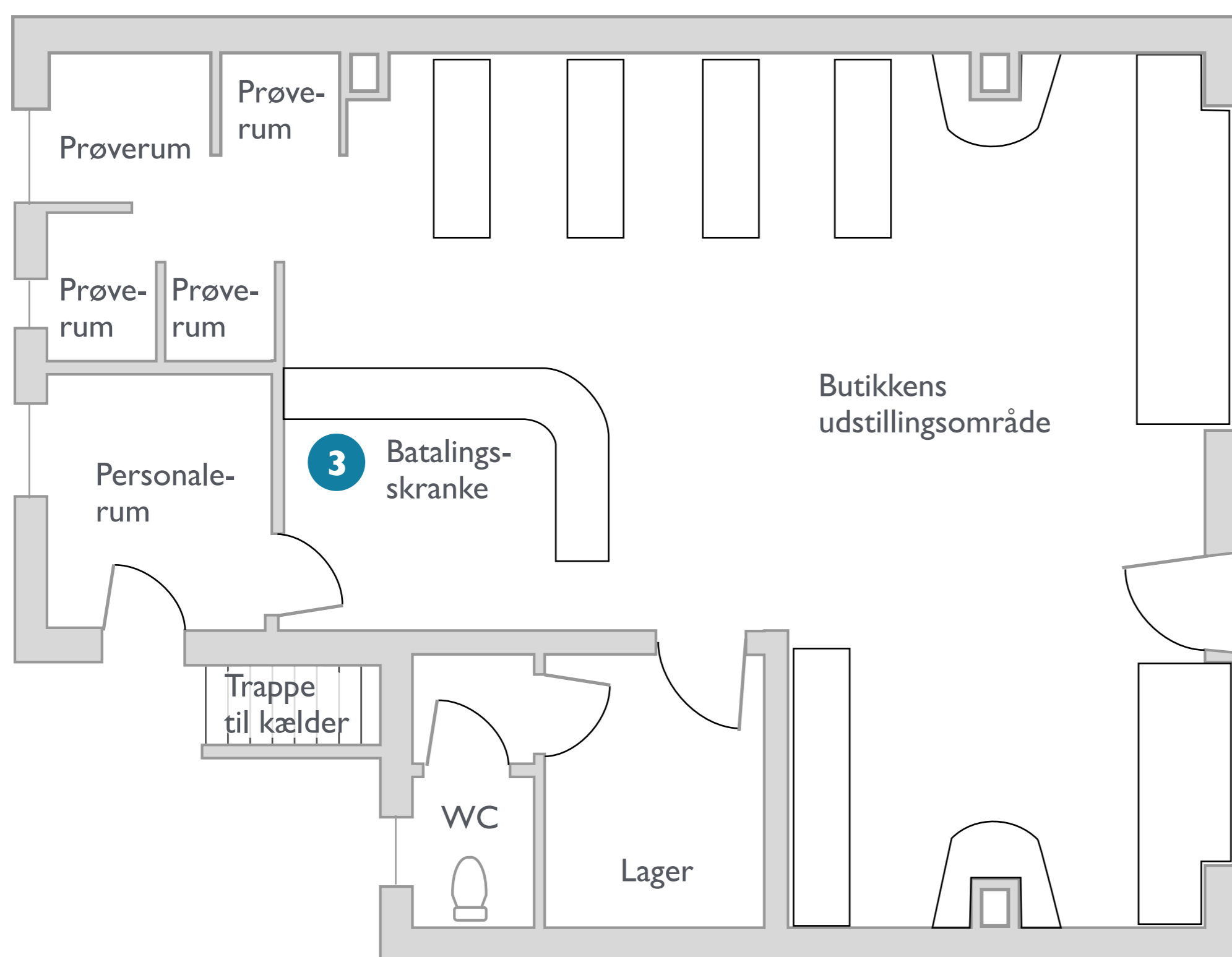


PLANTEGNING FØR- INDRETNING AF RESTAURANT/CAFÉ



1

Søndergade 3, stuen
Matrikel nr. 2744



2

Målestok: 1:100

3,0 m

NORD

En plantegning skal vise rumfordelingen i hele ejendommen og skal laves for hver etage der bliver berørt af byggeprojektet.

Du skal være særligt opmærksom på handicapforhold, brandforhold og ventilation når du har byggeprojekter vedrørende restauranter.

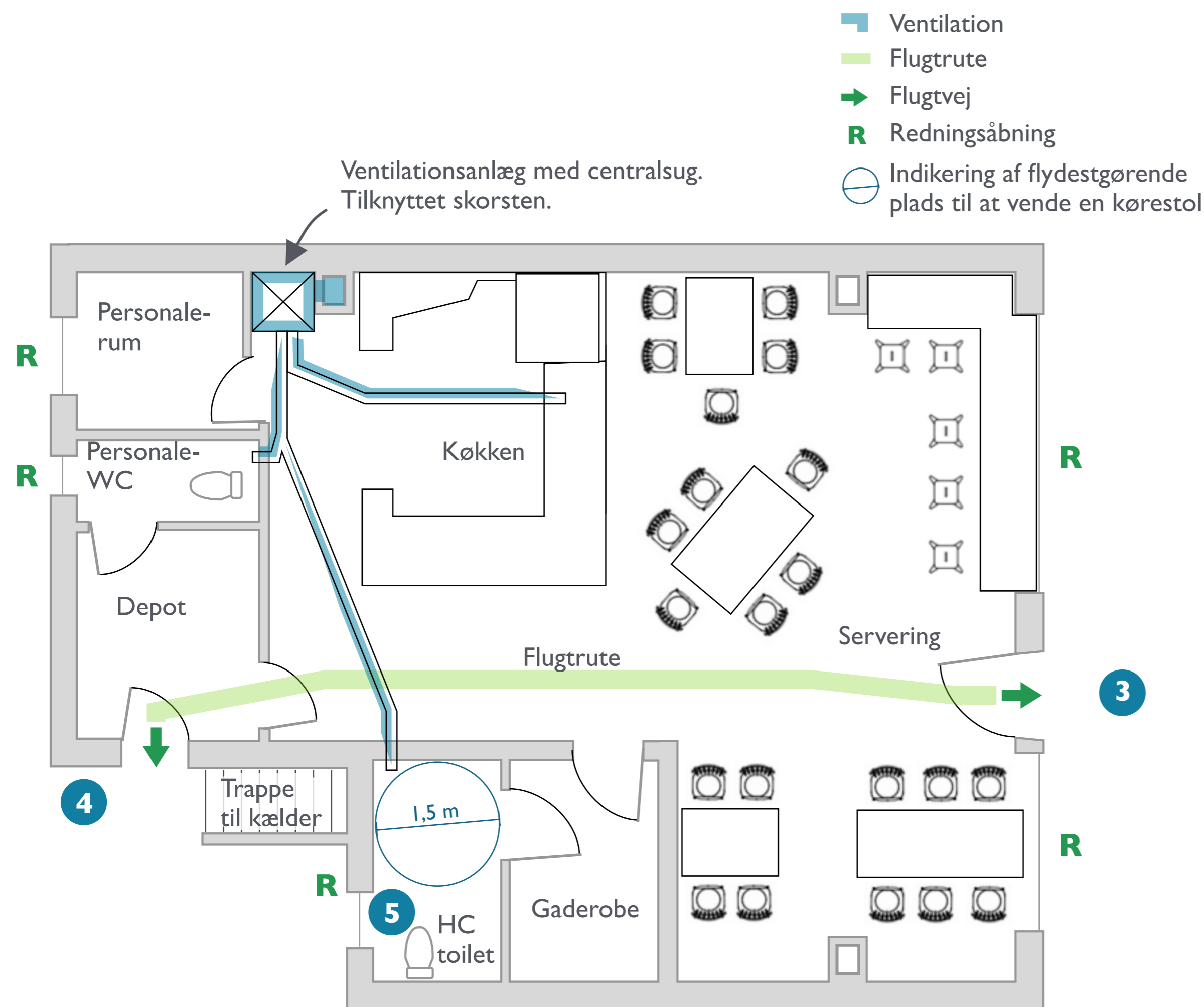
Tegninger skal altid være målfaste, og de skal tydeligt vise både aktuelle forhold og de ændringer du ønsker at lave. Når du laver en før-og efter-tegning er det lettest at vise ændringerne tydeligt, og der vil være bedre chance for at få tegningerne godkendt i første omgang.

TIP: Ofte findes der allerede tegninger af din ejendom. Dem må du gerne genbruge og tilpasse til din ansøgning. Find ud af hvordan du anskaffer en plantegning på kk.dk/tmf-kundecenter.

Før-tegningen skal vise

- 1 Vejnavn, husnummer og matrikelnummer
- 2 Nordpil, målestok og målstoksforhold
- 3 Møbleringsplan og rumbetegnelser

PLANTEGNING EFTER-INDRETNING AF RESTAURANT/CAFÉ



Efter-tegningen skal vise

- 1 Vejnavn, husnummer og matrikelnummer
- 2 Nordpil, målestok og målestoksforhold
- 3 Markering af alle udgange og flugtrute
- 4 Møbleringsplan og rumbetegnelser
- 5 Handicap toilet med plads til at en kørestol kan vende. Mindst 1,5 m i diameter
- 6 Antal ansatte og maksimale antal gæster

2
Målestok: 1:100
3,0 m



6
Antal ansatte: 5
Maks antal gæster: 26